

ACUMULADORES

CIRCUITOS

VOLANTES

BOBINAS

TIJAS Y MAS



Eco-Drive[®]

SEIKO

KINETIC

CASIO

TABLA DE REFERENCIAS

SEIKO® PULSAR® EPSON® HATTORI®



302324D



302324H

Compatible con 302334T



302324L



302324R



302324T



302324T



302324Y



302344Z

Compatible con 30235MZ



302624X



302726T



302726Y



302729Y



302729N



30273MZ



30274MZ



PA16001H



302324D



302324H

Compatible con 302334T



302324L



302324R



302324T



302324X



302324Y



302344Z

Compatible con 30235MZ



302624X



302726T



302726Y



302729Y



302729N



30273MZ



30274MZ



PA1600TH

TABLA DE REFERENCIAS

CITIZEN® MIYOTA®



295-29



295-33



295-34



295-41



295-44



295-51



295-55



295-56



295-57



295-63



295-66



295-67



295-69



295-76



295-758

ACUMULADOR	CALIBRE
295-29	0850, 0855, 0870, 0875
295-33	8511, 8512, 8515, 8625, 8626, 8628, 8629, 8651, 8730
295-34	7820, 7870, 7872, 7875, 7877
295-41	A310, A315
295-44	A160, A270, C690
295-51	B110, B117, E000, E001, E010, E011, E030, E031, E068, E100, E101, E110, E111, E168, E410, G430, G431, G530, H500, H501, H504, H570, H571, J810
295-55	A114, A119, A134, A139, A234, A239, E930, F810, F910
295-56	7821, 7828, 7871, 7873, 7876, 7878, 7879, A710, A715, A730, A735, A780, A784, A786, B510, B515, B560, B740, B741, B745, B800, B810, B870, B872, B873, B876, B877, B910, C650, C651, C652, C660, E510, E511, E676, E710, E711, E712, E715, E716, E717, E760, E760N, E761, E761N, E765, E766, E768, E810, E811, E812, E816, E817, E860, E865, E870, H410, H411, H412, H414, H415, H416, H417, H419, H430, H434, H435, H437, H438, H460, H461, H465, H466, H485, H486, H490, H492, H495, H496, 7W21, 7W71
295-57	7810
295-60	B232, B236, B237
Compatible con 295-63*	
295-63	B230, B234, B235
295-66	G820, G870
295-67	G620, G670, G671, J620
295-69	E210, E600, E610, E650, E670, G900
295-76	B020, B023, B035, B036, H335, H360, H380
295-758	E310

Guía de instalación

- 1. Advertencia: NO Use un probador/voltímetro de batería en estos condensadores, ya que esto puede afectar la capacidad del condensador para mantener la carga.**
- 2. Fondo abierto**
- 3. Anote la posición del condensador y retire el condensador gastado, anotando la posición de los contactos eléctricos del condensador**
- 4. Inserte un nuevo condensador en la misma orientación que el condensador gastado**
- 5. Asegúrese de que la Junta trasera de la caja esté correctamente asentada y lubricada y reemplace el fondo de la Caja**
- 6. Para Kinetic, gire el rotor del reloj aproximadamente 400 veces o use el reloj hasta que la manecilla del segundo (o la manecilla indicadora de carga) ya no se salte dos veces y el reloj funcione normalmente**
- 7. Para Ecodrive/Solar, coloque el reloj a la luz solar intensa o use el reloj a la luz del sol hasta que la manecilla del segundo (o la manecilla indicadora de carga) ya no se salte dos veces y el reloj funcione normalmente**
- 8. Si su reloj no funciona normalmente, verifique la instalación del condensador, el método de carga y la duración, o visite a su relojero local para una inspección del movimiento.**

**Los condensadores nuevos no se suministran cargados.
Después de instalar un condensador nuevo en su reloj,
deberá exponerlo a la luz.**

**La carga del condensador puede tardar horas.
Un reloj debe cargarse completamente antes de volver a
usarlo.**

**Algunos modelos requieren hasta 5 horas de luz solar
directa y otros requieren una fuente de luz de 3000 Lux.
Consulte el manual del propietario para obtener
instrucciones precisas**

CTL1616



Casio Capacitor-CTL-1616
Batería recargable

MT1620=295-4400



**Condensador Citizen original 295-4400
Número de pieza Citizen 295-4400. Este
condensador está marcado como
MT1620. Para ser utilizado con Citizen
A160M, Citizen A270M, Citizen C690M.**

CTL920



**La batería o acumulador de litio recargable Casio CTL 920
se utiliza en G-4000, G-3000, EQW-M600**

CTL920F = 295-6900



Condensador Citizen original 295-6900
Número de pieza Citizen 295-6900.
Este condensador está marcado como
CTL920. Para utilizar con Citizen E210M,
Citizen E270, Citizen E600M, Citizen E610M,
Citizen E650, Citizen E670M, Citizen G900M,
Citizen U107.

CTL920F = 295-7580



Condensador Citizen original 295-7580
Número de pieza Citizen 295-7580.
Marcada CTL920

Para movimientos: JW001052E, E310, E310M,
E690, E690M, G910, G910M
H610, H610M, U200, U200M, U600, U600M,
U680, U680M, U700, U700M
U706, U706M

MT920 = 295-2900



**Condensador Citizen genuino 295-2900
Número de pieza Citizen 295-2900. Este
condensador está marcado como MT920.
Para usar con Citizen 0850A, Citizen 0855A,
Citizen 0870A, Citizen 0875A, Citizen 4800A,
Citizen 4801A, Miyota 0W50.**

MT920 = 295-3400



**Condensador Citizen original 295-3400
Número de pieza Citizen 295-3400.
Este condensador está marcado como MT920.
Para utilizar con Citizen 7820A, Citizen 7870A,
Citizen 7871A, Citizen 7872A, Citizen 7875A,
Citizen 7877A, Miyota 7W70.**

MT920 = 295-3800



**Condensador Citizen original 295-3800
Número de pieza Citizen 295-3800.
Este condensador está marcado como MT920.
Para utilizar con Citizen C601, Citizen C605,
Citizen C615.**

MT920 = 295-5600



Condensador Citizen genuino 295-5600

Número de parte ciudadana 295-5600.

**Este condensador reemplaza el antiguo número de pieza
Citizen 295-4000.**

**El condensador está marcado como MT920. Para ser
utilizado con Citizen 7821A, 7828A, 7871A, 7873A, 7876A,
7878A, 7879A, A710G, A715G, A730G, A735G, A780G,
A784G, A786G, C B090, B510Z, B515Z, B560M, B612,
B690M, B740M, B741M, B745M, B800M, B810M, B870M,
B872M, B873M, B874M, B876M, B877M, B910M, C650,
C651, C652, C660, E510G, E511G, E710M, E711M, E712M,
Ciudadano E715M, E716M, E717M, E760M, E760N, E761M,
E761N,**

CTL621F = 295-7530



- **Condensador Citizen Genuíno 295-7530**
- **condensador CTL621F**
- **para relojes Eco Drive**

Bateria Compatible con calibres: H010, H018, H030, H050, H054, H058, H059, H100, H106, H109, H10A, H10B, H110, H111, H112, H113, H115, H116, H116, H111. 17, H1 19, H11A, H128, H144, H145, H148, H149, H162, H176, H183, H246, H800, H804, H820

CTL621F = 295-7530-E



- **Condensador Citizen 295-7530**
- **condensador CTL621F**
- **para relojes Eco Drive**

Bateria Compatible con calibres: H010, H018, H030, H050, H054, H058, H059, H100, H106, H109, H10A, H10B, H110, H111, H112, H113, H115, H116, H116, H111. 17, H1 19, H11A, H128, H144, H145, H148, H149, H162, H176, H183, H246, H800, H804, H820

MT621A = 295-3300



**Condensador Citizen genuino 295-3300
Número de pieza Citizen 295-3300. Este
condensador está marcado como MT621.
Para ser utilizado con Citizen 8511A, Citizen
8512A, Citizen 8515A, Citizen 862A, Citizen
8626A, Citizen 8628A, Citizen 8629A, Citizen
8635, Citizen 8651, Citizen 8729, Citizen 8730**

MT621 = 295-5100



Condensador Citizen genuino 295-5100

Número de pieza Citizen 295-5100.

Este condensador está marcado como MT621.

Para ser utilizado con Citizen B110M, Citizen B117M, Citizen E000M, Citizen E001M, Citizen E010M, Citizen E011M, Citizen E013M, Citizen E030M, Citizen E031M, Citizen E068M, Citizen E100M, Citizen E101M, Citizen E106, Citizen E110M, Citizen E111M, Citizen. E168M, Ciudadano E410G, Ciudadano E421G, Ciudadano G430M, Ciudadano G431M, Ciudadano G530G, Ciudadano H500M, Ciudadano H501M, Ciudadano H504M, Ciudadano H509M, Ciudadano H570M, Ciudadano H571M, Ciudadano J710, Ciudadano J730M, Ciudadano J800M, Ciudadano J810, Ciudadano J830.

MT621A = 295-5500



Condensador Citizen original 295-5500

Número de pieza Citizen 295-5500.

Este condensador reemplaza los antiguos números de pieza Citizen 295-3700 y 295-5000.

El condensador está marcado como

MT621. Para ser utilizado con Citizen 8510A, Citizen 8511A, Citizen 8512A, Citizen 8515A, Citizen 8625A, Citizen 8626A, Citizen 8627A, Citizen 8628A, Citizen 8629A Citizen 8651, Citizen A114A, Citizen A119A, Citizen A134A, Citizen A139A, Citizen A234A, Citizen A239 un , Ciudadano E930M, Ciudadano F810M, Ciudadano F910M, Miyota 8S11, Miyota 8T29.

MT621C = 295-6000 (295-6300)



**Condensador Citizen original 295-6000
Número de pieza Citizen 295-6000.
Este condensador está marcado como MT621.
Para utilizar con Citizen B232M, Citizen
B236M, Citizen B237M, Miyota BP10.**

MT621 = 295-6300 (295-6000)



**Condensador Citizen genuino,
número de pieza Citizen 295-6300
Este condensador está marcado como MT621.
Para utilizar con Citizen B230M, Citizen B234M,
Citizen B235M.
Reemplaza el condensador Citizen 295-4500 Y
295-6000**

MT616 = 295-4100



**Condensador Genuino Citizen 295-4100
Marcado MT616**

**Este condensador funciona con los siguientes
movimientos de Citizen: A310A, A 315A**

MT516 = 295-7850 (295-6600)

純正部品
GENUINE PARTS

295-785

JAPAN

1PCE

**Condensador Citizen Original 295-7850
Para Eco-Drive**

**Tamaño de la batería: MT516
Movimiento Ciudadano: Ciudadano G820M,
Ciudadano G870M**

Nota: Reemplaza a Citizen 295-6600

**NOTA: Se utiliza principalmente para Citizen
y sus líneas Eco-Drive, pero el 295-6600
también se utiliza en muchos otros
movimientos.**



MT616 = 295-6600 DESCONTINUADO
REEMPLAZO CTL920F = 295-7580



**Para movimientos: JW001052E, E310, E310M,
E690, E690M, G910, G910M
H610, H610M, U200, U200M, U600, U600M,
U680, U680M, U700, U700M
U706, U706M**

MT516F = 295-7600



Condensador Citizen original 295-7600

Número de pieza Citizen 295-7600.

Este condensador reemplaza los antiguos números de pieza Citizen 295-4600 y 295-6100.

El condensador está marcado como

MT516. Para usar con Citizen A930G, Citizen A930N, Citizen A980G, Citizen B020M, Citizen B023M, Citizen B030M, Citizen B030N, Citizen B031M, Citizen B033M, Citizen B035M, Citizen B036M, Citizen B080M, Citizen F780M.

MT516 = 295-7630



**Condensador Citizen genuino 295-7630
Número de pieza Citizen 295-7630.
Este condensador está marcado como
MT516. Para utilizar con Citizen J015,
Citizen J165M.**

MT416F = 295-6700



condensador original Citizen 295-6700 para Eco-Drive

Tamaño de la batería MT416

Movimiento Ciudadano: Ciudadano EG2180, Ciudadano EG2180-56E, Ciudadano EG2450-53E, Ciudadano EG2452-58E, Ciudadano G620M, Ciudadano G670M, Ciudadano WV56E, Ciudadano WV 56E

NOTA: Se utiliza principalmente para Citizen y sus líneas Eco-Drive, pero el 295-6700 también se utiliza en muchos otros movimientos.



TS920 = 3023.24H



Condensador Original SEIKO 3023.24H

Tamaño de la batería: MT920

Movimientos Seiko:

series V17, V172, V174 y V175

Nota: Principalmente para Seiko y sus líneas Kinetic, pero el 3023.24H también se usa en muchos otros movimientos.

MT920 = 3023.24L

SEIKO® PULSAR® HATTORI®



**Condensador Seiko genuino 3023-24L
Número de pieza Seiko 3023-24L.
Este condensador está marcado como
MT920. Para ser utilizado con Seiko 5D22,
Seiko 5D44, Seiko 5D88.**



MT920 = 3023.24R

SEIKO® PULSAR® HATTORI®



**Condensador Seiko original 3023-24R
Número de pieza Seiko 3023-24R.
Este condensador está marcado como MT920.
Para ser utilizado con Seiko 7M12, Seiko
7M22A, Seiko 7M42A, Seiko 7M45.**

MT920 = 3023.24T (3023.44Z)



Condensador original SEIKO 3023.24T

Tamaño de la batería: MT920

Movimientos Seiko: 5M22A, 5M23A, 5M25A, 5M42A, 5M43A, 5M45A, 5M47A, 5M54A, 5M62A, 5M63A, 5M65A, 5M82A, 5M83A, 5M84A, 5M85A, 7L22, YT52, Y T57, YT58, V851

Nota: Principalmente para Seiko y sus líneas Kinetic. Reemplaza 3023.44Z y 3023.24TOF.



MT920 = 3023.44z (3023.24T)

SEIKO® PULSAR® HATTORI®



**Condensador Seiko genuino 3023-24T
Número de pieza Seiko 3023-24T.**

**Este condensador está marcado como MT920.
Para usar con Seiko 5M62, 5M63, 5M65, 5M82,
Seiko 5M84, Seiko 5M85, Seiko 7L22, Seiko
YT53, Seiko YT57B, Seiko YT62. Seiko YT63.**



MT920 = 3023.24X

SEIKO® PULSAR® HATTORI®



**Condensador Seiko original 3023-24X
Número de pieza Seiko 3023-24X.
Este condensador está marcado como
MT920. Para ser utilizado con Seiko 5J21,
Seiko 5J22, Seiko 5J23, Seiko 5J32, Seiko
5S21, Seiko 5S22, Seiko 7D48.**



MT920 = 3023.24Y (3023-34U)

SEIKO® PULSAR® HATTORI®



**Condensador Seiko original 3023-34U
Reemplaza el número de pieza original Seiko
3023-24Y.**

**Este condensador está marcado como
MT920.**

**Para ser utilizado con Seiko 5K21, Seiko
5K22, Seiko 5K23, Seiko 5K25, Seiko 5k2J,
Seiko 5K2JA, Seiko V142A, Seiko V145A,
Seiko V14JA, Seiko V157, Seiko V158, Seiko
VS20, Seiko VS32, Seiko VS37, Seiko VS3JA,
Seiko. VS20, Seiko VS32, Seiko VS37, Seiko
VS3JA, Seiko VS42, Seiko VS43.**

MT621 = 3026.24X



Condensador Original SEIKO 3026.24X

Tamaño de la batería: MT621
Movimientos Seiko: V137, V138

MT516F = 3027.26T

SEIKO® PULSAR® HATTORI®

SEIKO

3027.26T

WATCH PARTS



**Condensador Seiko genuino 3027-26T
Número de pieza Seiko 3027-26T.
Este condensador está marcado como
MT516.**

**Para ser utilizado con Seiko V110, Seiko
V114, Seiko V115, Seiko V116, Seiko V117,
Seiko VS10, Seiko VS15, Seiko VS17.**

MT516F = 3027.29Y (3027V1Z)

SEIKO® PULSAR® HATTORI®



Condensador original SEIKO 3027.29Y

**Tamaño de la batería: MT616
Movimientos Seiko: 3M21A, 3M22A, MT35,
3M207, V182, V187.**

**Nota: Principalmente para Seiko y sus líneas
Kinetic, pero el 3027.29Y también se usa en
muchos otros movimientos.**

*****DESCATALIZADO - USAR REEMPLAZO
SEIKO 3027.V1Z *****

MT516 = 3027.29N (3027.3MY)



**Condensador Seiko genuino 3027-3MY
Número de pieza Seiko 3027-3MY.**

**Este condensador está marcado como MT616.
Para ser utilizado con Seiko 3M21, Seiko 3M22.**

MT616 = 3027.4MZ

SEIKO® PULSAR® HATTORI®



Condensador Original SEIKO 3027.4MZ

Tamaño de la batería: MT616
Movimientos Seiko: 4M21A

Nota: Principalmente para Seiko y sus líneas Kinetic, pero el 3027.4MZ también se usa en muchos otros movimientos.



CIRCUITOS

CIR-YM62 (EPSON)



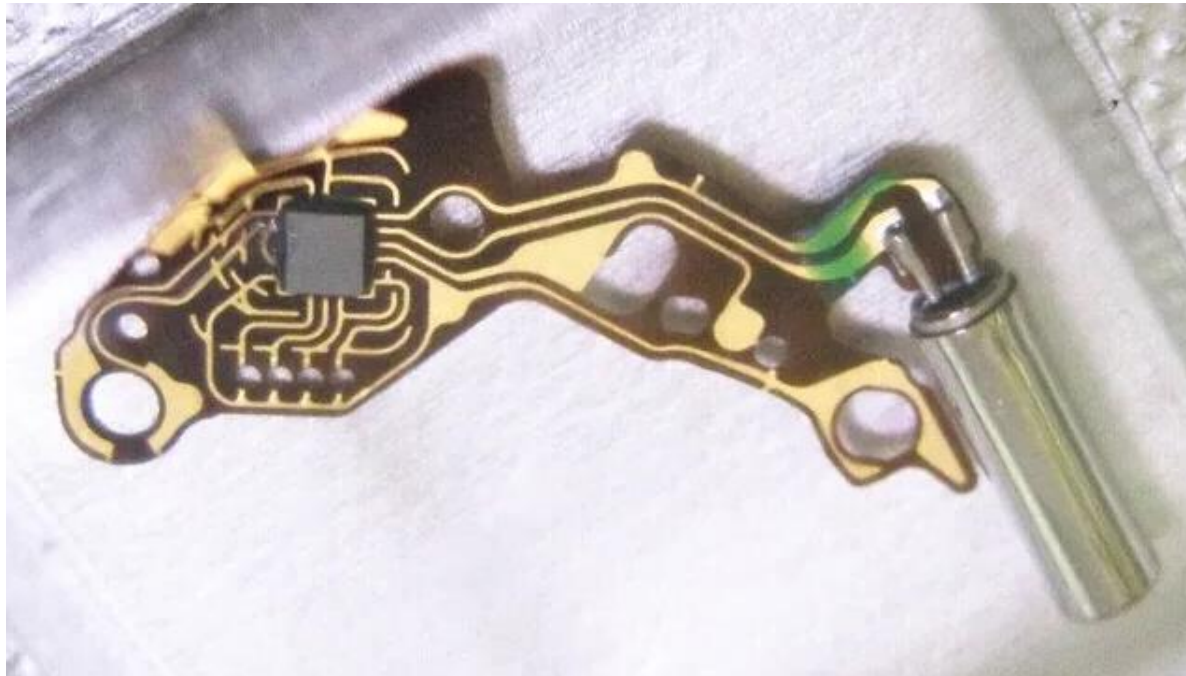
CIRCUITOS

CIR-VR32 (EPSON)



CIRCUITOS

CIR-VX12 / VX32 / VX33 / VX42 / VX43 (EPSON)



CIRCUITOS

CIR-VX50 / VX51 (EPSON)



CIRCUITOS

CIR-VX10/VX11 (EPSON)



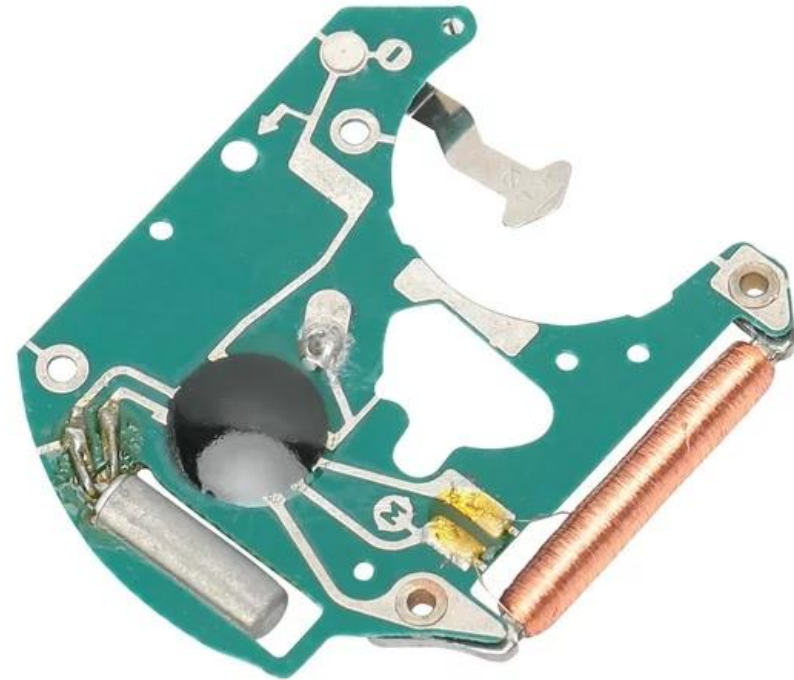
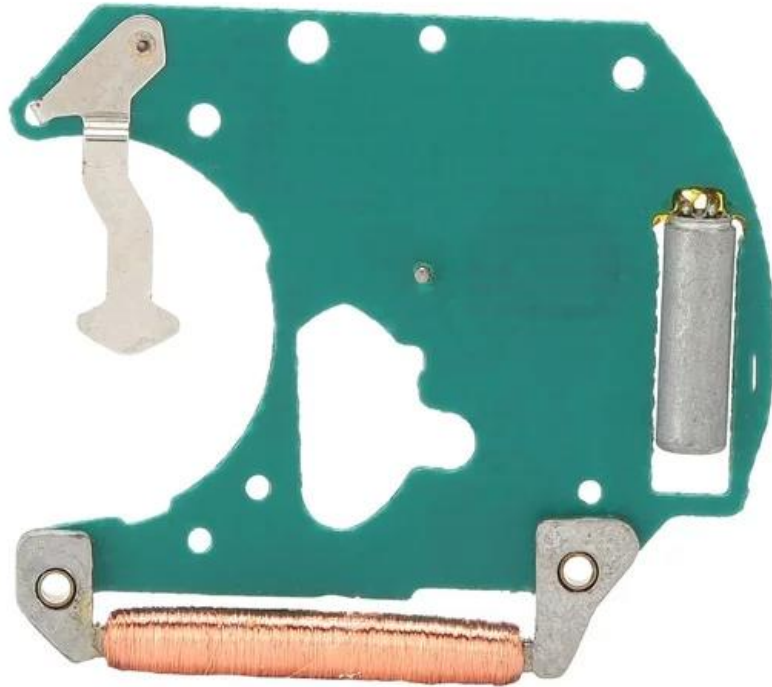
CIRCUITOS

CIR-VX3J (EPSON)



CIRCUITOS

CIR-955.112 / 955.412 / 955.461 (ETA)



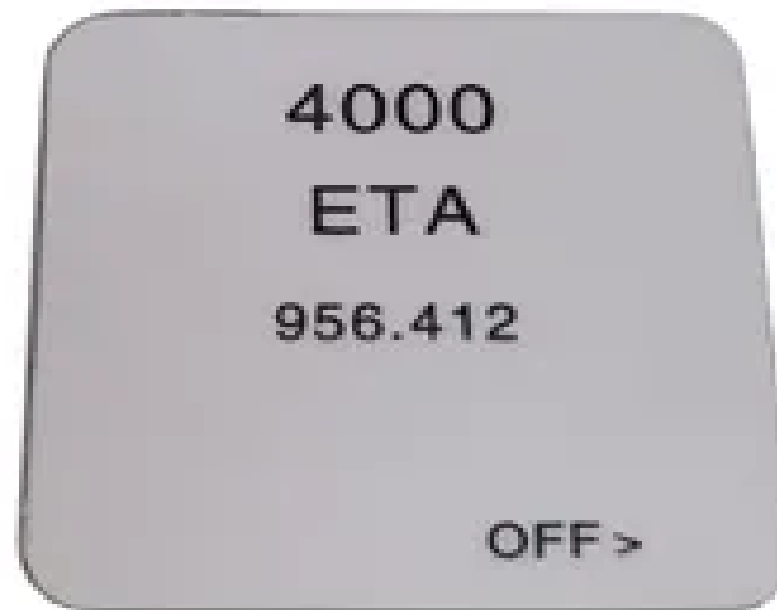
CIRCUITOS

CIR-956.112/956.114 (ETA)



CIRCUITOS

CIR-956.412/956.414 (ETA)



CIRCUITO

CIR-F03.111 / F06.111 ETA



CIRCUITOS

CIR-901.001 ETA



CIRCUITOS

CIR-902.002 ETA



CIRCUITOS

CIR-1063 / 1064 (RONDA)



CIRCUITOS

CIR-5030 / 5040 (RONDA)



CIRCUITOS

CIR-762/763 (RONDA)



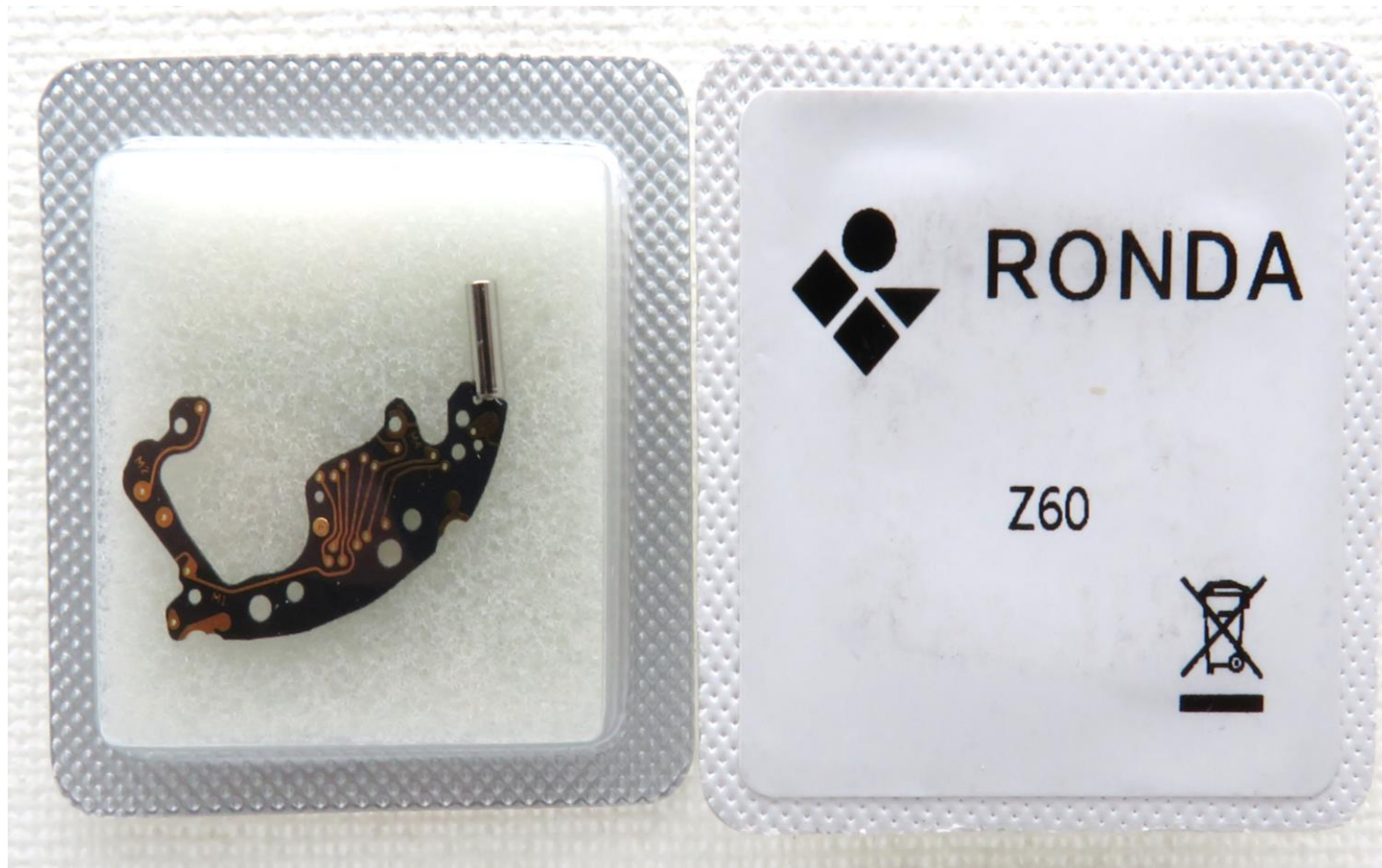
CIRCUITOS

CIR-505 / 507 / 515 / 517 (RONDA)



CIRCUITOS

CIR-Z60 (RONDA)



CIRCUITOS

CIR-8371 (ISA)



CIRCUITOS

CIR-9232 (ISA)



CIRCUITO

CIR-1198



CIRCUITOS

CIR-FS00 / FS10 / FS20 / FS26 / SF60 (MIYOTA)



CIRCUITOS

CIR-GP00 / GP10 (MIYOTA)



CIRCUITOS

CIR-JS05 / JS15 / JS20 / JS25 (MIYOTA)



CIRCUITOS

CIR-OS10/OS20 (MIYOTA)



CIRCUITOS

CIR-9T22/9U15 (MIYOTA)



CIRCUITOS

CIR-5R32 (MIYOTA)



CIRCUITOS

CIR-OS60 (MIYOTA)



CIRCUITOS

CIR-0S62 (MIYOTA)



CIRCUITOS

CIR-6S10 / 6S20 (MIYOTA)



CIRCUITOS

CIR-0S90 (MIYOTA)



CIRCUITOS

CIR-VD57 / VD54 / VD53 (SII)



CIRCUITOS

CIR-VK63 / VK64 (SII)



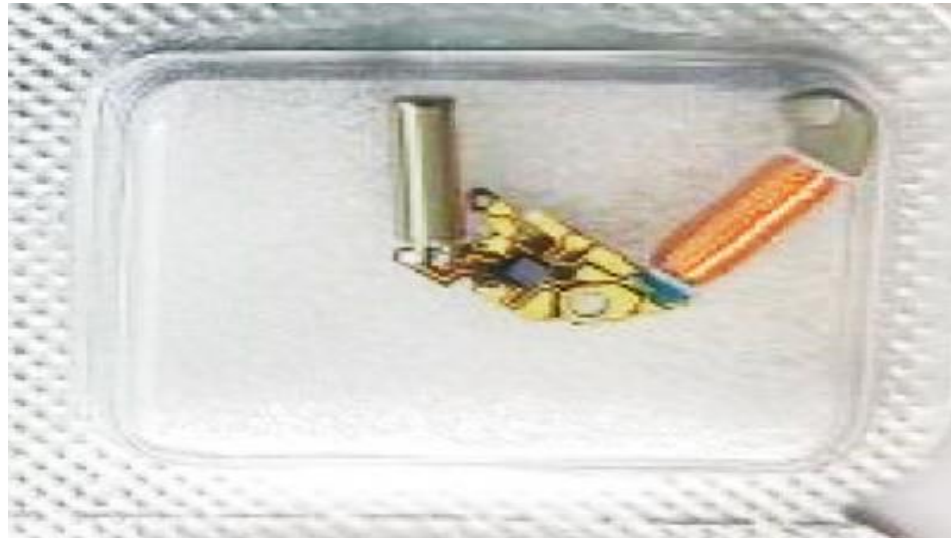
CIRCUITOS

CIR-VJ12/VJ22/VJ32/VJ42 (SII)



CIRCUITOS

CIR-VD78 (SII)



CIRCUITOS

CIR-VD31 / VD32 (SII)



CIRCUITOS **CIR-VD33 / VD34 (SII)**



CIRCUITOS **CIR-VD35 / VD36 (SII)**



CIRCUITOS

CIR-VD37 / VD38 (SII)



CIRCUITOS

CIR-YM12 (SII)



CIRCUITOS

CIR-YM92 (SII)



CIRCUITOS

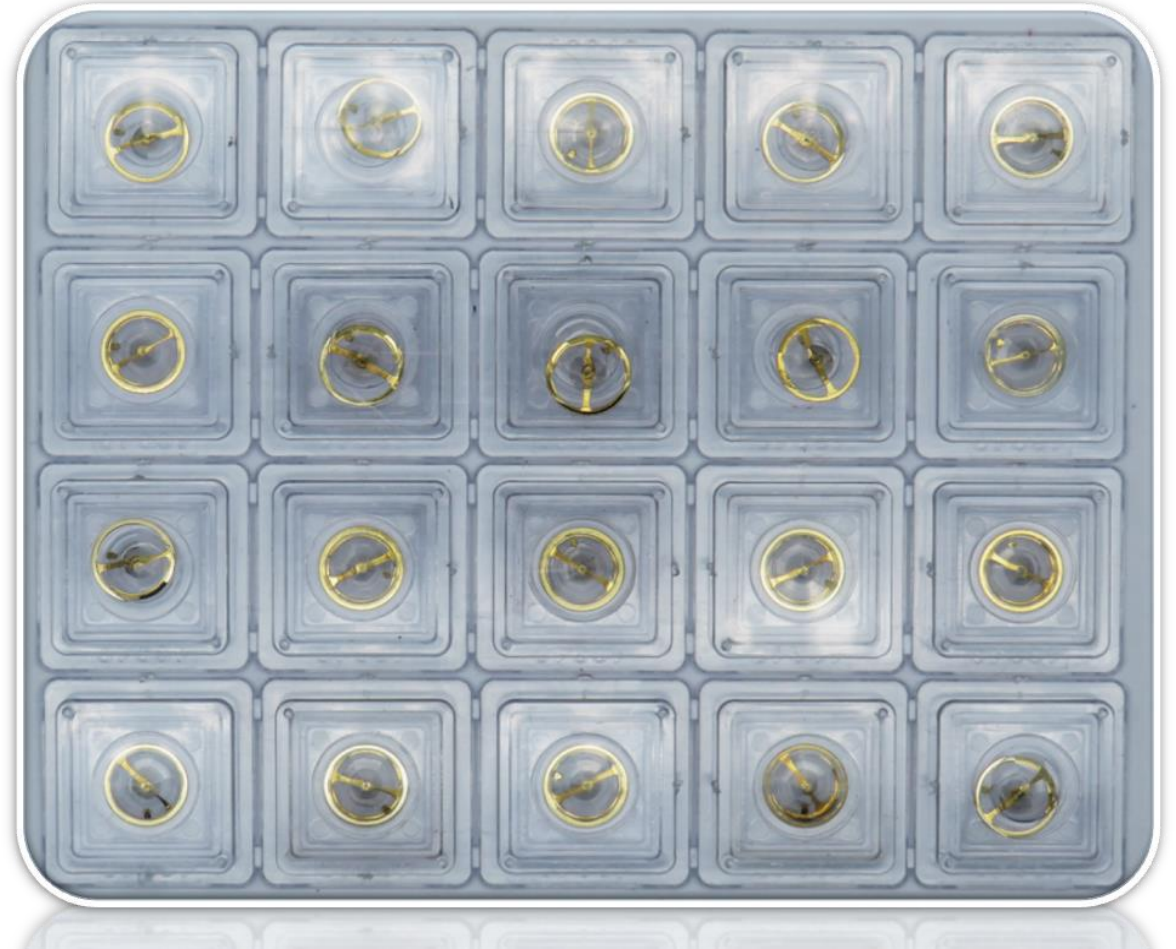
CIR-VK67 (SII)



VOLANTES

2671 / 2824 / 2836 / 46943 / 7009 / 7S26 / 8200A

MARCA
ETA
ETA
ETA
ORIENT
SEIKO
SEIKO
CITIZEN



BOBINAS

REFERENCIA	DESCRIPCION	MARCA
BOBINA-VX3JA	BOBINA	EPSON
BOBINA-295.285	BOBINA	ETA
BOBINA-0S10	BOBINA	MIYOTA
BOBINA-0S60	BOBINA	MIYOTA
BOBINA-0S-6H	BOBINA	MIYOTA
BOBINA-5Y20/5Y30	BOBINA	MIYOTA
BOBINA-GM00	BOBINA	MIYOTA
BOBINA-1062/1063/1064	BOBINA	RONDA
BOBINA-5030	BOBINA	RONDA
BOBINA-505/515	BOBINA	RONDA
BOBINA-705/715	BOBINA	RONDA
BOBINA-763	BOBINA	RONDA
BOBINA-785	BOBINA	RONDA
BOBINA-VD53	BOBINA	SII
BOBINA-VK63	BOBINA	SII
BOBINA-Y121/AL32/AL35	BOBINA	SII



TIJAS Y ALARGATIJAS

REFERENCIA	DESCRIPCION	MARCA
CH-0709	ALARGATIJA 0.7MM PAQX1000	
CH-0709X100	ALARGATIJA 0.7MM PAQX100	
CH-0909	ALARGATIJA 0.9MM PAQX1000	
CH-0909X100	ALARGATIJA 0.9MM PAQX100	
CH-2035	TIJA PARA MOVIMIENTO MIYOTA 2035 PAQ X 1000	MIYOTA
CH-2035X100	TIJA PARA MOVIMIENTO MIYOTA 2035 PAQ X 100	MIYOTA
TICI-8200	TIJA PARA MOVIMIENTO CITIZEN 8200 Y 8205	CITIZEN
TIJA-505/515	TIJA PARA MOVIMIENTO RONDA 505/515 PAQ X 100	RONDA
TIJA-7009	TIJA PARA MOVIMIENTO SEIKO 7009PAQ X 101	SEIKO
TIJA-7S26	TIJA PARA MOVIMIENTO RONDA 505/515 PAQ X 102	SEIKO
TIJA #2	TIJA 1M102/1M12/1L02/1L12/JR00/JR10/JR20 JS05/JS10/JS15/JS20/JS25/JS26	MIYOTA
TIJA #3	TIJA 2005/2015/2115/2305/2315/2415	MIYOTA
TIJA #4	TIJA 6P27/6P29	MIYOTA
TIJA #5	TIJA VX12/VX32/VX42/VX43/VX82/VX83 VX3KE/VX3J/VD53/VD57/VK64/VK67/VD78/VR31	EPSON
TIJA #6	TIJA VX10/VX11	EPSON
TIJA #7	TIJA VJ12/VJ22/VJ23/VJ32/VJ33	SII
TIJA #8	TIJA VJ20/VJ21	SII
TIJA #9	TIJA VJ42/VJ43	SII
TIJA #10	TIJA VC00/VC01/VC10/VC11	SII
TIJA #11	TIJA 5Y20/5Y30	MIYOTA
TIJA #12	TIJA 1L32/1L45	MIYOTA





MIYOTA



TIJA PARA MAQUINA MIYOTA 2035 X MILLAR



ALARGA TIJA 0.9 MM X MILLAR



CONVERSOR DE TIJA 0.7MM A 0.9MM X MILLAR

LINGUETES

7009 / 7S26 / 46943



JUEGO DE PUNTEROS

PUNTE-G10.211 (ETA)



PUENTE

PUENTE-SW200-1134A

