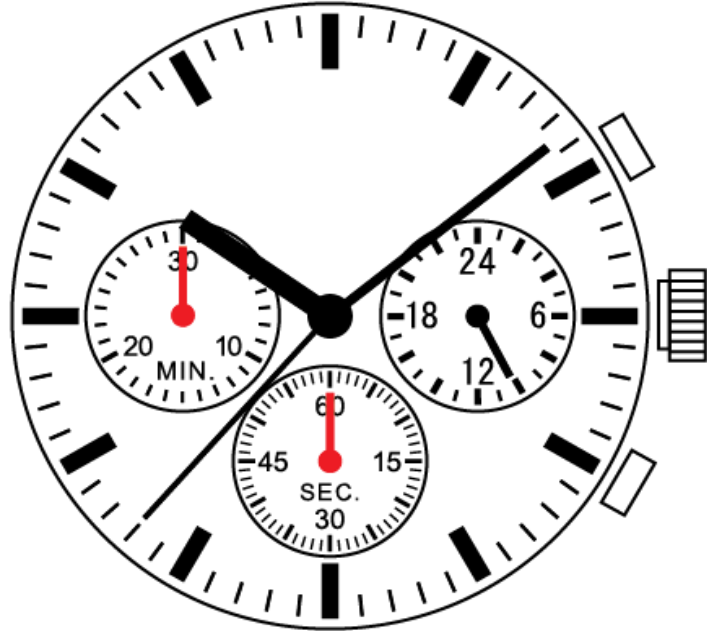


SEIKO
SII 
EPSON

EPSON®

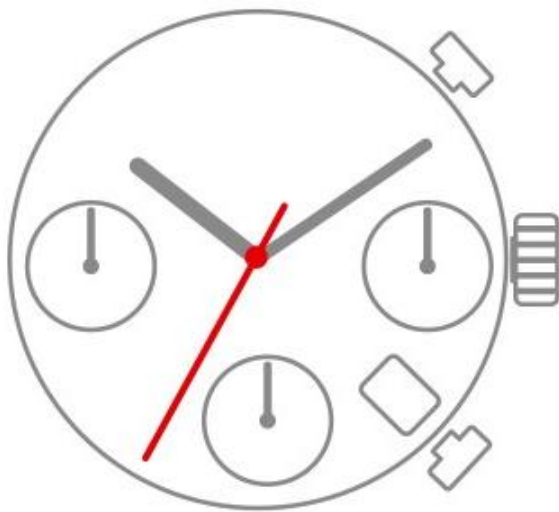
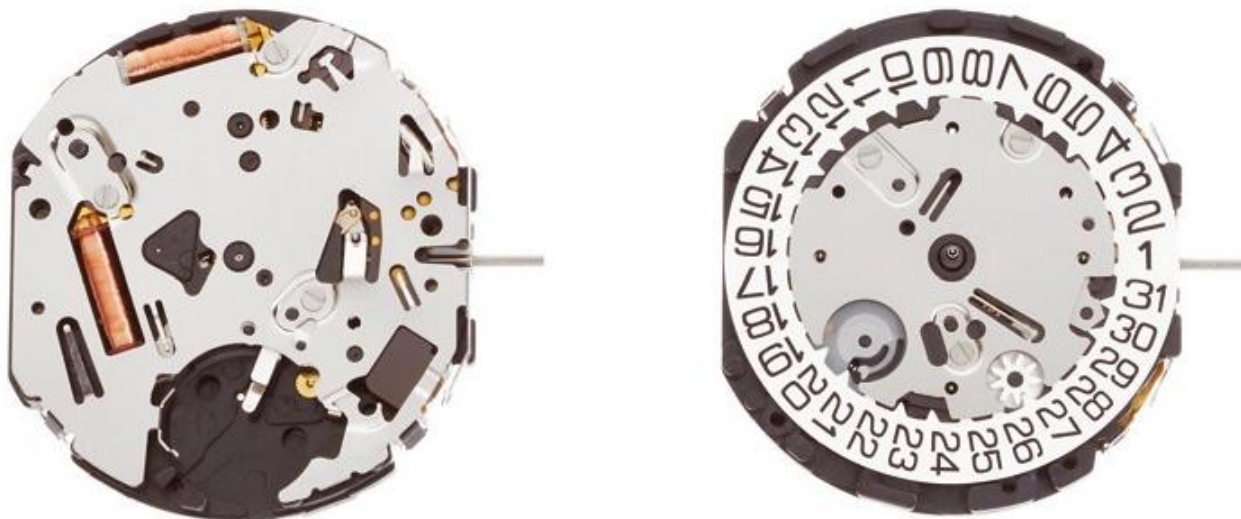


MODELO: **VR31A**

Reloj VR31 SII Movimiento Cronógrafo , 3 agujas (110/65/20): hora/minuto/segundo, 3 indicadores (21): 24 Horas a 3, 60 segundos a 6, 30 minutos a 9, altura total 6,25 mm, vástago 351 -177, celular 371.S. Epson VR31 es de 13 ½ líneas, 30,60 mm (diámetro) y tiene una altura de 3,97 mm

Código de la batería: SR920SW

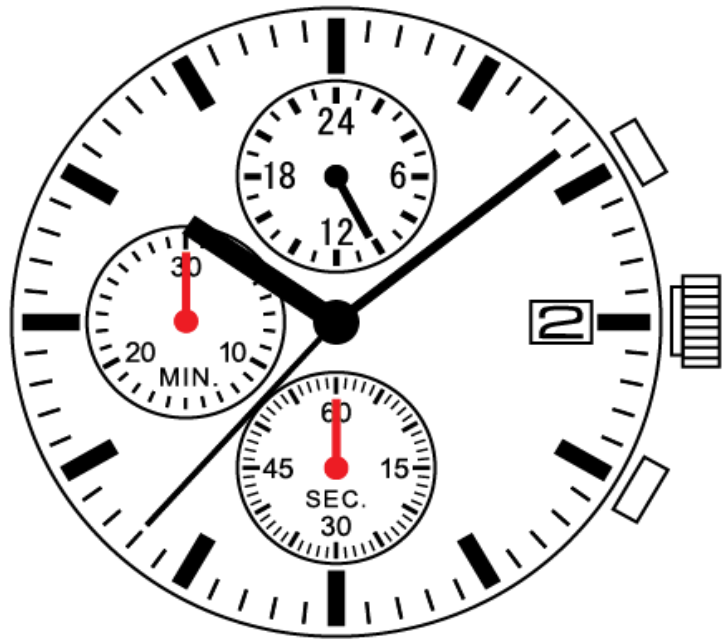




MODELO: **VR32-4**

Reloj Movimiento VR32 SII Multifunción, 3 agujas (110/65/21): hora/minuto/segundo, 3 indicadores (21): 24 Horas a las 3, 60 segundos a las 6, 30 minutos a las 9, fecha a las 4:30 suspendida , altura total 6,27 mm, vástago 351-177, celda 371. S. Epson VR32 es de 13 ½ líneas, 30,60 mm (diámetro) y tiene una altura de 3,97 mm.

Código de la batería: SR920SW

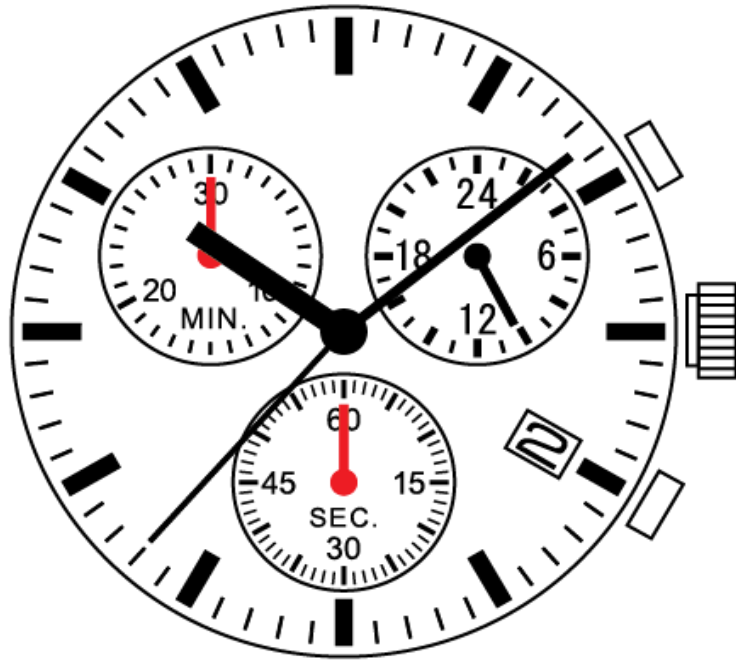


MODELO: **VR33-3**

Movimiento de reloj VR33 SII Chrono, 3 manecillas (110/65/20): hora/minuto/segundo, 3 indicadores (21): segundos crono @ 6, registro de minutos @ 9, 24 Horas @ 12, fecha @ 3, altura total 6.28 mm, vástago 351-177, celda 371. S. Epson VR33 es de 13 ½ líneas, 30,60 mm (diámetro) y tiene una altura de 3,97 mm.

Código de la batería: SR920SW





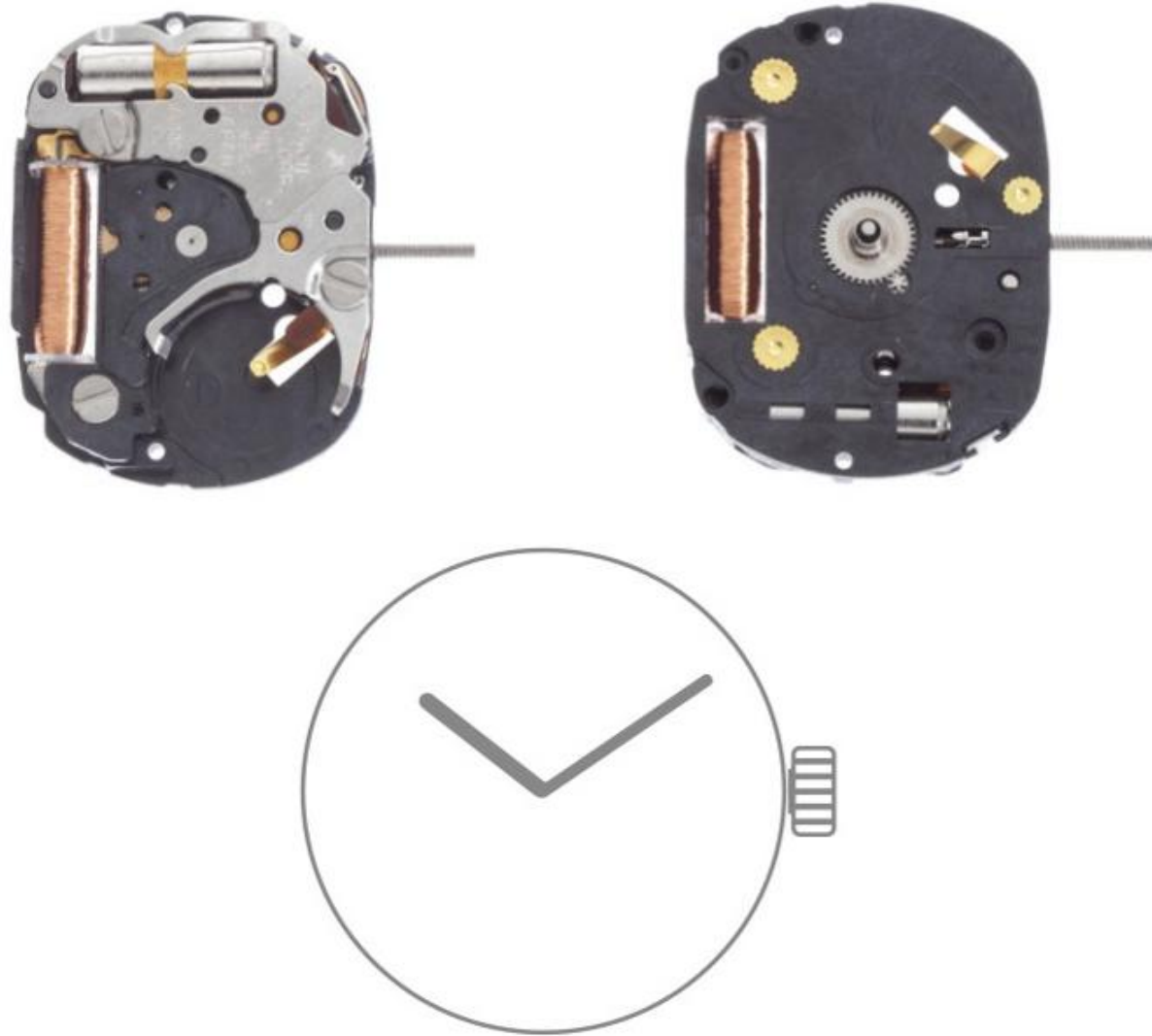
MODELO: **VR34-4**

Reloj VR34 SII Movimiento Cronógrafo , 3 agujas (110/65/20): hora/minuto/segundo, 3 indicadores (21): 24 Horas a 2, segundero crono a 6, registro de minutos a 10, fecha a 4 suspendido, altura total 6,27 mm, vástago 351-177, celda 371. S. Epson VR34 es de 13 ½ líneas, 30,60 mm (diámetro) y tiene una altura de 3,97 mm.

Código de la batería: SR920SW



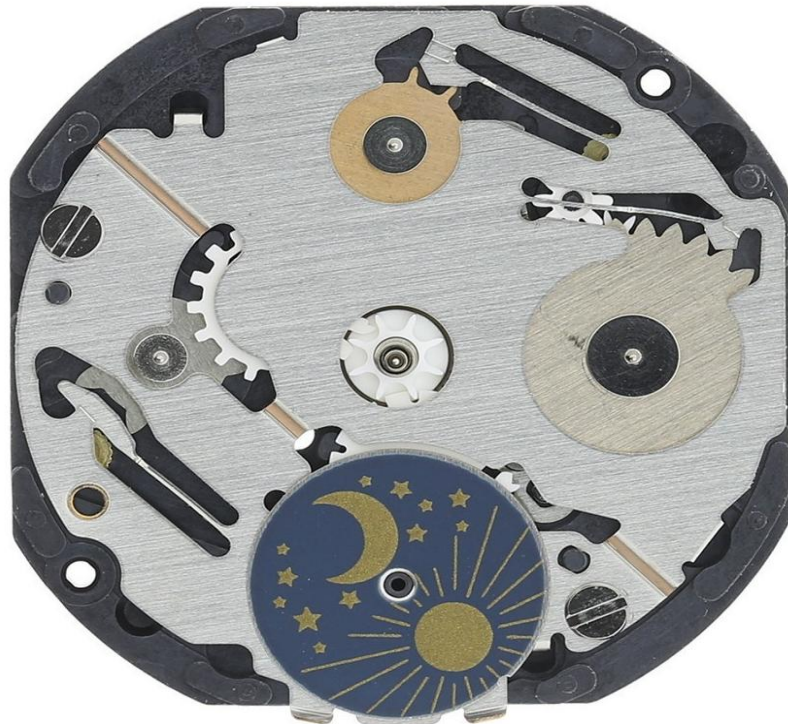
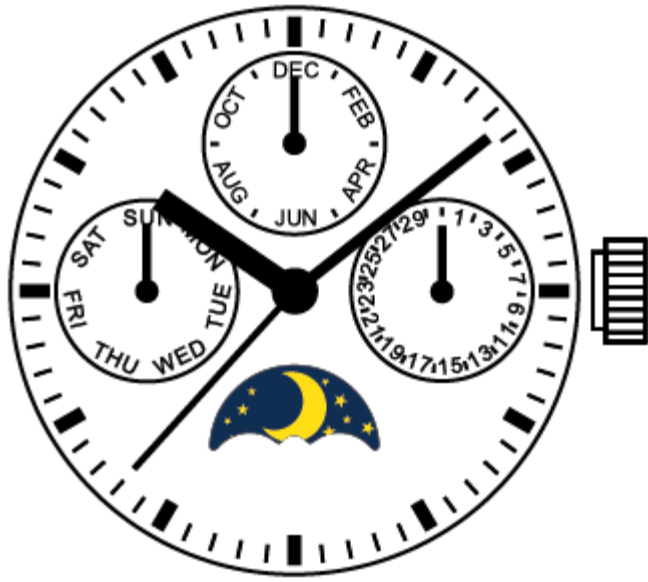
MODELO: **VX00**



Movimiento de reloj de cuarzo Epson VX00 El movimiento de reloj de cuarzo Epson VX00 es un movimiento de 2 manecillas (hora/minuto). Este movimiento para damas es un movimiento de línea de 4 3/4 x 6, las dimensiones son 10,80 mm x 14,40 mm con un grosor de 2,09 mm. Las dimensiones de la mano son 90/45 (h/m). Movimiento de 0 joyas, usa batería 371. El vástago utilizado para este movimiento es un vástago número 351-807 (rosca grifo 0,60 mm / grifo 13).

Código de batería: SR521SW

MODELO: **VX3F**



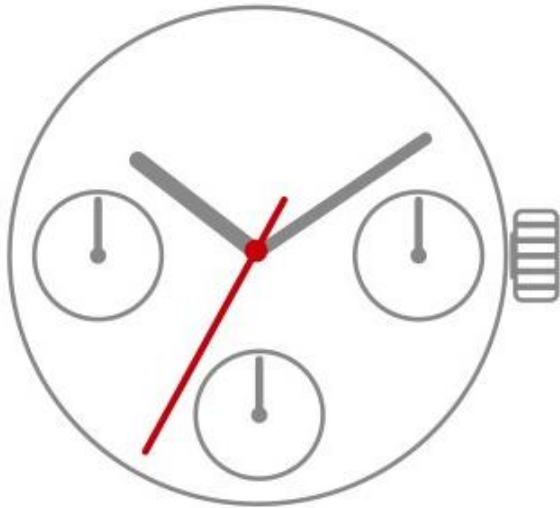
Movimiento de reloj de cuarzo Epson VX3F El movimiento de reloj de cuarzo Epson VX3F es un movimiento de 3 manecillas (hora/minuto/barrido de segundos) con 3 indicadores (día-fecha-mes), además de una esfera de fase lunar en la posición de las 6 en punto. Este es un movimiento de caballero de 10 1/2 líneas, las dimensiones son 21,50 mm x 24,00 mm con un grosor de 3,05 mm. Las dimensiones de la mano son 110/65/20/20 (h/m/s/indicadores). Movimiento de 1 joya, usa batería 373. Se suministra con un grifo de vástago de 0,90 mm (10), número de vástago 354-531. El indicador de fecha está en la posición de las 3 en punto, el indicador de día está en la posición de las 9 en punto, el indicador de mes está en la posición de las 12 en punto, el dial de fase lunar está en la posición de las 6 en punto.

Intercambio de movimiento

Hattori, Pulsar V33F

Código de la batería: SR920SW

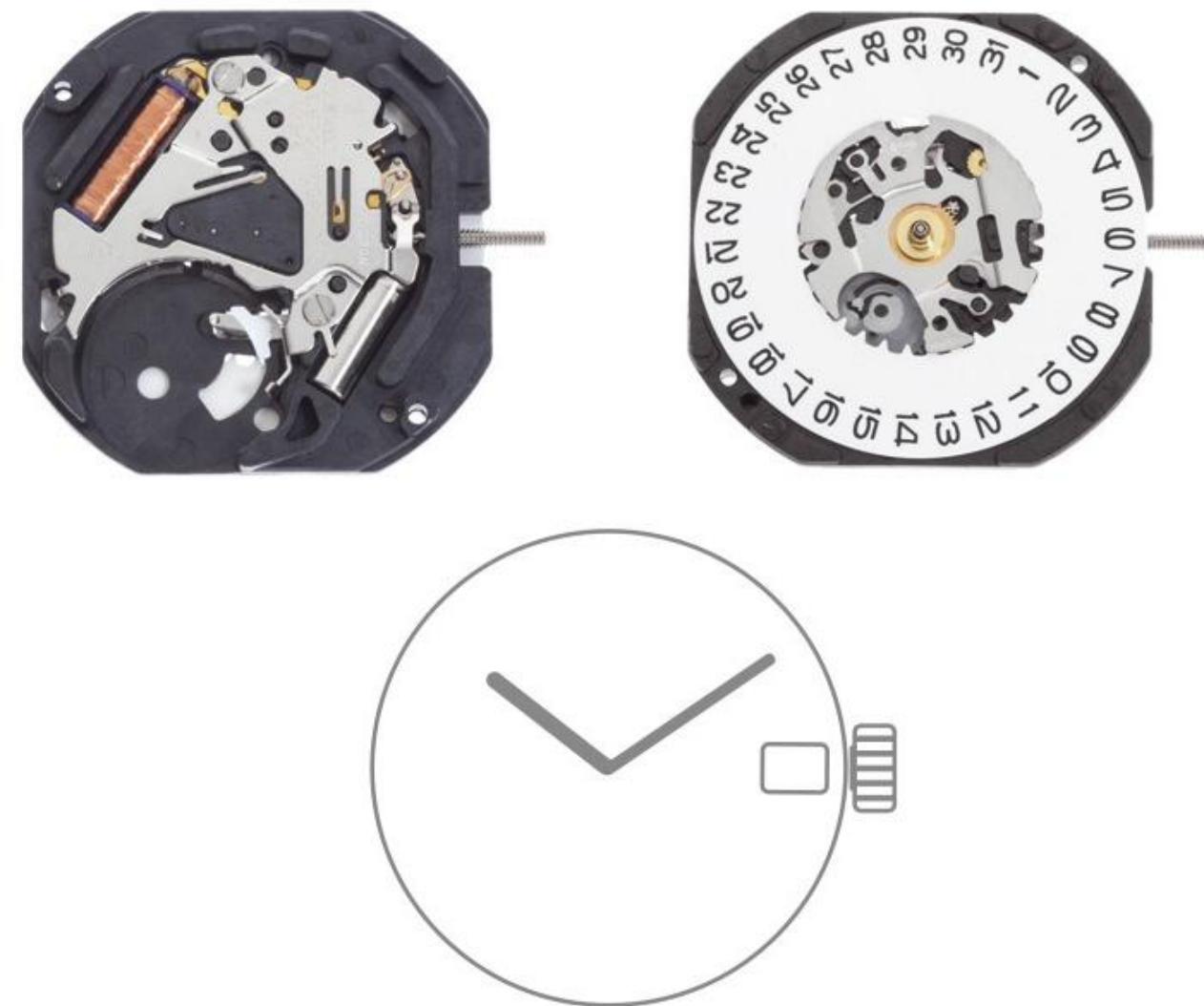
MODELO: **VX3J**



Movimiento de reloj de cuarzo Epson VX3J El movimiento de reloj de cuarzo Epson VX3J es un movimiento de 3 manecillas (hora/minuto/segundo de barrido) con 3 indicadores (día-fecha-24 HR). Este es un movimiento de caballero de 10 1/2 líneas, las dimensiones son 21,50 mm x 24,00 mm con un grosor de 3,05 mm. Las dimensiones de la mano son 110/65/20/20 (h/m/s/indicadores). Movimiento de 1 joya, usa batería 373. Se suministra con un grifo de vástago de 0,90 mm (10), número de vástago 354-531. El indicador de fecha está en la posición de las 3 en punto, el indicador de 24 horas está en la posición de las 6 en punto, el indicador de día está en la posición de las 9 en punto

Código de batería: SR920SW

MODELO: **VX3KE**



El movimiento de reloj de cuarzo Epson VX3K es un movimiento de 2 manecillas (hora/minuto) con una ventana de fecha en la posición de las 3 en punto. Este es un movimiento de línea 10 1/2 para caballeros, las dimensiones son 21,50 mm x 24,00 mm con un grosor de 2,62 mm. Las dimensiones de la mano son 110/65 (h/m). Movimiento de 0 joyas, usa batería 373. Se suministra con un grifo de vástago de 0,90 mm (10), número de vástago 351-177.

Intercambio de movimiento

Hattori, el vástago Pulsar VX29 es un grifo diferente, el vástago V729 es un grifo diferente

Código de batería: SR920SW

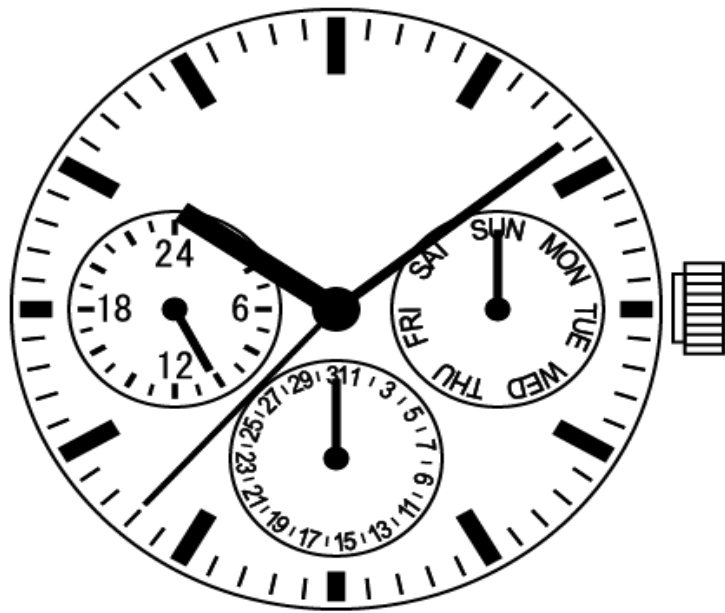
MODELO: **VX3R**

Movimiento de reloj de cuarzo Epson VX3R El movimiento de reloj de cuarzo Epson VX3R es un movimiento de 3 manecillas (hora/minuto/barrido de segundos) con 2 indicadores (fecha y 24 horas). Este es un movimiento de caballero de 10 1/2 líneas, las dimensiones son 21,50 mm x 24,00 mm con un grosor de 3,0 mm. Las dimensiones de la mano son 110/65/20/20 (h/m/s/indicadores). Movimiento de 0 joyas, usa batería 371. Se suministra con un grifo de vástago de 0,90 mm (10), número de vástago 351-177. El indicador de fecha está en la posición de las 6 en punto y el indicador de 24 HRS está en la posición de las 9 en punto.

Código de la batería: SR920SW



MODELO: **VX7JE**



El movimiento de reloj de cuarzo Epson VX7JE es un movimiento de 3 manecillas (hora/minuto/segundo de barrido) con 3 indicadores (día-fecha-24 HRS). Este es un movimiento de línea de 12 3/4 para caballeros, las dimensiones son 26,00 mm x 29,50 mm con un grosor de 3,99 mm. Las dimensiones de la mano son 110/65/20/20 (h/m/s/indicadores). Movimiento de 0 joyas, usa batería 395. Vástago número 351-578. El indicador de día está en la posición de las 3 en punto, el indicador de fecha está en la posición de las 6 en punto, el indicador de 24 horas está en la posición de las 9 en punto.

Código de batería: SR927SW



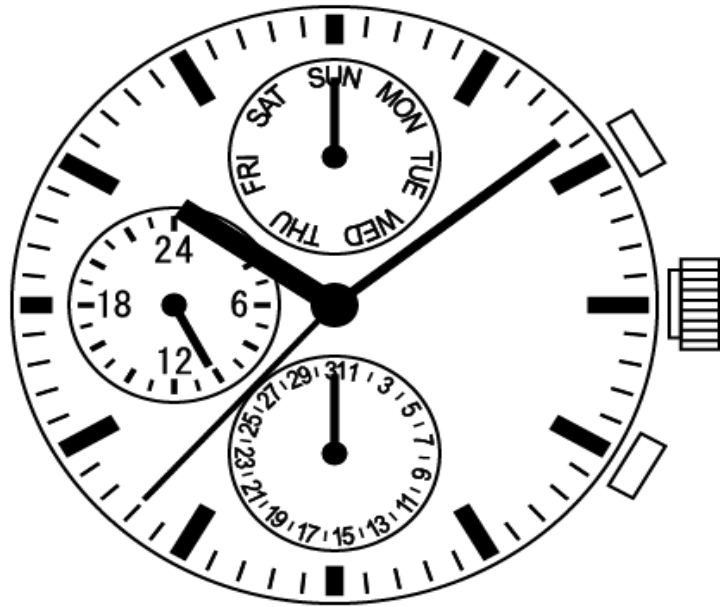
MODELO: **VX9J**



Movimiento de reloj de cuarzo Epson VX9J El movimiento de reloj de cuarzo Epson VX9J es un movimiento de 3 manecillas (hora/minuto/barrido de segundos) con 3 indicadores (día/fecha/24 horas). Este es un movimiento de línea de 12 3/4 para caballeros, las dimensiones son 26,00 mm x 29,50 mm con un grosor de 3,9 9 mm. Los indicadores de día y fecha se controlan mediante el uso de pulsadores en las posiciones de las 2 (día) y las 4 (fecha). Las dimensiones de la mano son 110/65/20/20 (h/m/s/indicadores). Movimiento de 0 joyas, usa batería 395. Vástago número 351-578. El indicador de día está en la posición de las 3 en punto, el indicador de fecha está en la posición de las 6 en punto, el indicador de 24 horas está en la posición de las 9 en punto.

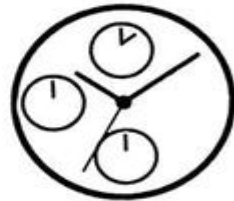
Código de la batería: SR927SW

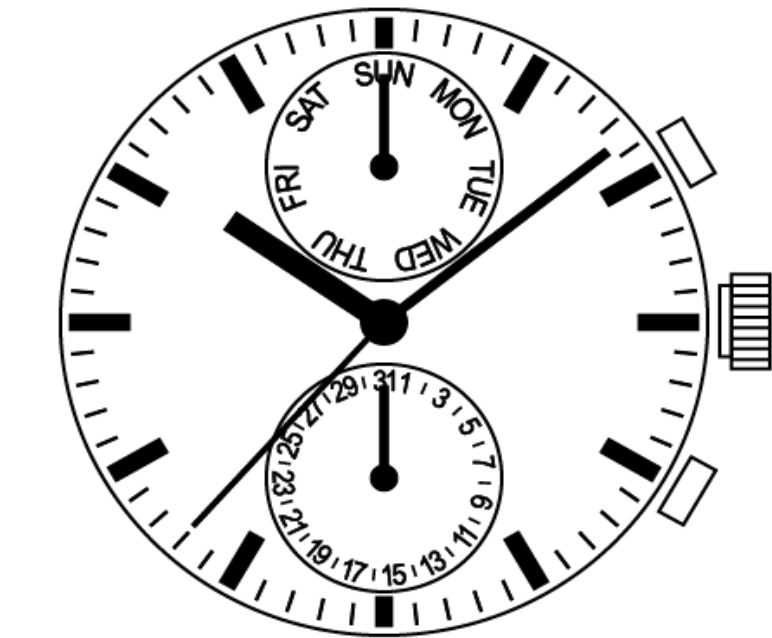
MODELO: **VX9N**



Movimiento de reloj de cuarzo Epson VX9N El movimiento de reloj de cuarzo Epson VX9N es un movimiento de 3 manecillas (hora/minuto/barrido de segundos) con 3 indicadores (fecha/24 HR/día). Este es un movimiento de línea de 12 3/4 para caballeros, las dimensiones son 26,00 mm x 29,50 mm con un grosor de 3,99 mm. Los indicadores de día y fecha se controlan mediante el uso de pulsadores en las posiciones de las 2 (día) y las 4 (fecha) en punto. Las dimensiones de la mano son 110/65/20/20 (h/m/s/indicadores). Movimiento de 0 joyas, usa batería 395. Vástago número 351-578. El indicador de fecha está en la posición de las 6 en punto, el indicador de 24 horas está en la posición de las 9 en punto, el indicador de día está en la posición de las 12 en punto.

Código de la batería: SR927SW



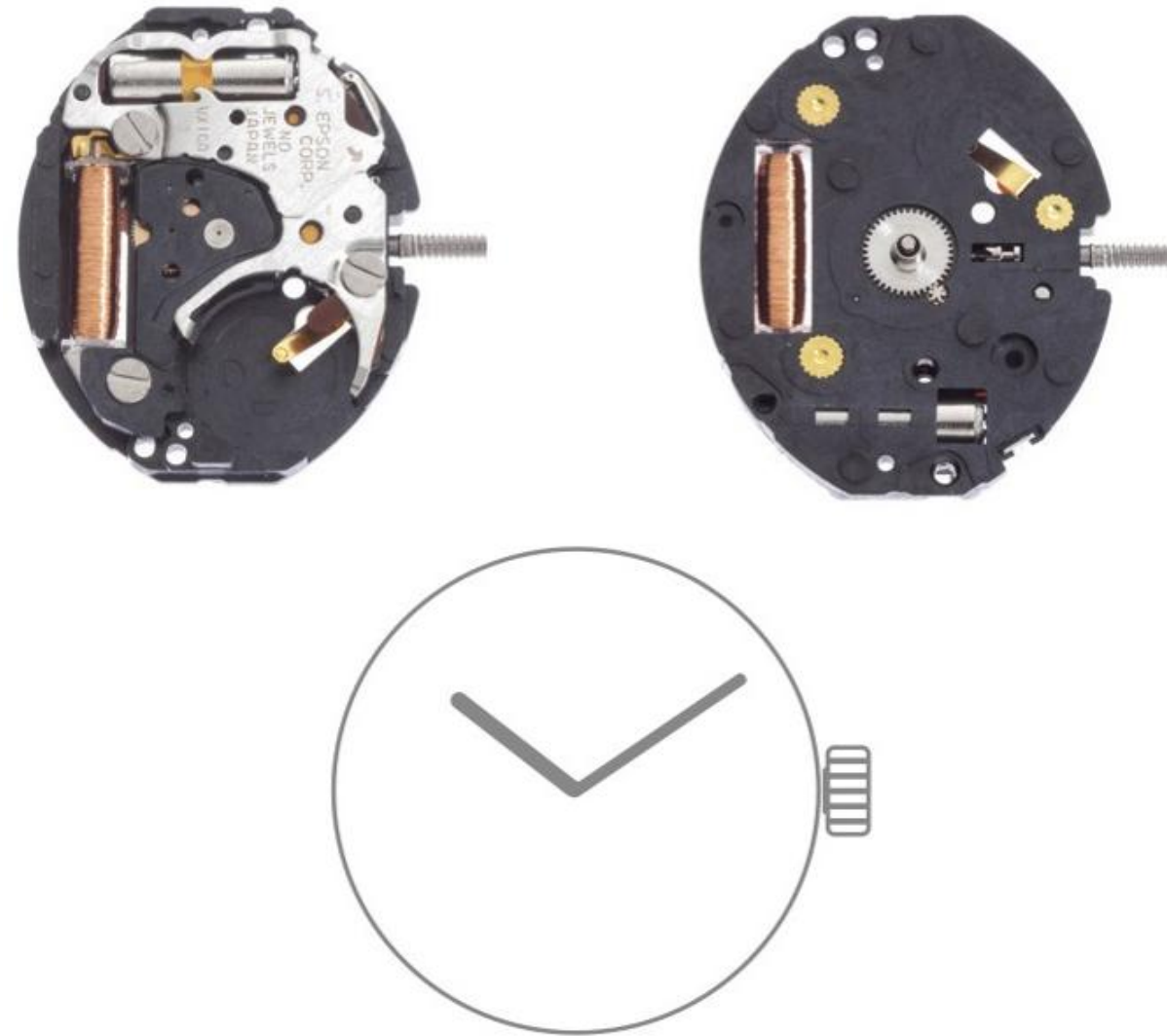


MODELO: **VX9P**

Movimiento de reloj de cuarzo Epson VX9P El movimiento de reloj de cuarzo Epson VX9P es un movimiento de 3 manecillas (hora/minuto/barrido de segundos) con 2 indicadores (fecha/día). Este es un movimiento de línea de 12 3/4 para caballeros, las dimensiones son 26,00 mm x 29,50 mm con un grosor de 3,99 mm. Los indicadores de día y fecha se controlan mediante el uso de pulsadores en las posiciones de las 2 (día) y las 4 (fecha) en punto. Las dimensiones de la mano son 110/65/20/20 (h/m/s/indicadores). Movimiento de 0 joyas, usa batería 395. Vástago número 351-578. El indicador de fecha está en la posición de las 6 en punto y el indicador de día está en la posición de las 12 en punto.

Código de la batería: SR927SW

MODELO: VX10



Movimiento de reloj de cuarzo Epson VX10 El movimiento de reloj de cuarzo Epson VX10 es un movimiento de 2 manecillas (hora/minuto). Este movimiento para damas es un movimiento lineal de 5 1/2 x 6 3/4, las dimensiones son 13,00 mm x 15,30 mm con un grosor de 2,19 mm, la altura total del movimiento es de 3,30 mm. Las dimensiones de la mano son 90/45 (h/m). Movimiento de 0 joyas, usa batería 317. Los vástagos están disponibles en múltiples diámetros de rosca de vástago (macho). El grifo de 0,90 mm (10) usa el vástago número 351-819, el grifo de 0,60 mm (13)

Intercambio de movimiento

Los pies de dial Bulova 6150.10 son diferentes, los pies de dial 6151.10 son diferentes, los pies de dial 6660.10 Pulsar V230 son diferentes, los pies de dial V232 son diferentes, los pies de dial V234 son diferentes, los pies de dial V235 son diferentes, los pies de dial V237 son diferentes, Y432, Y580 los pies del dial son diferentes, los pies del dial Y588 son diferentes, los pies del dial Y590 son diferentes Los pies y las manecillas del dial Seiko 1104A son diferentes, los pies y las manecillas del dial Seiko 1400A son diferentes, los pies del dial 2P20 son diferentes.

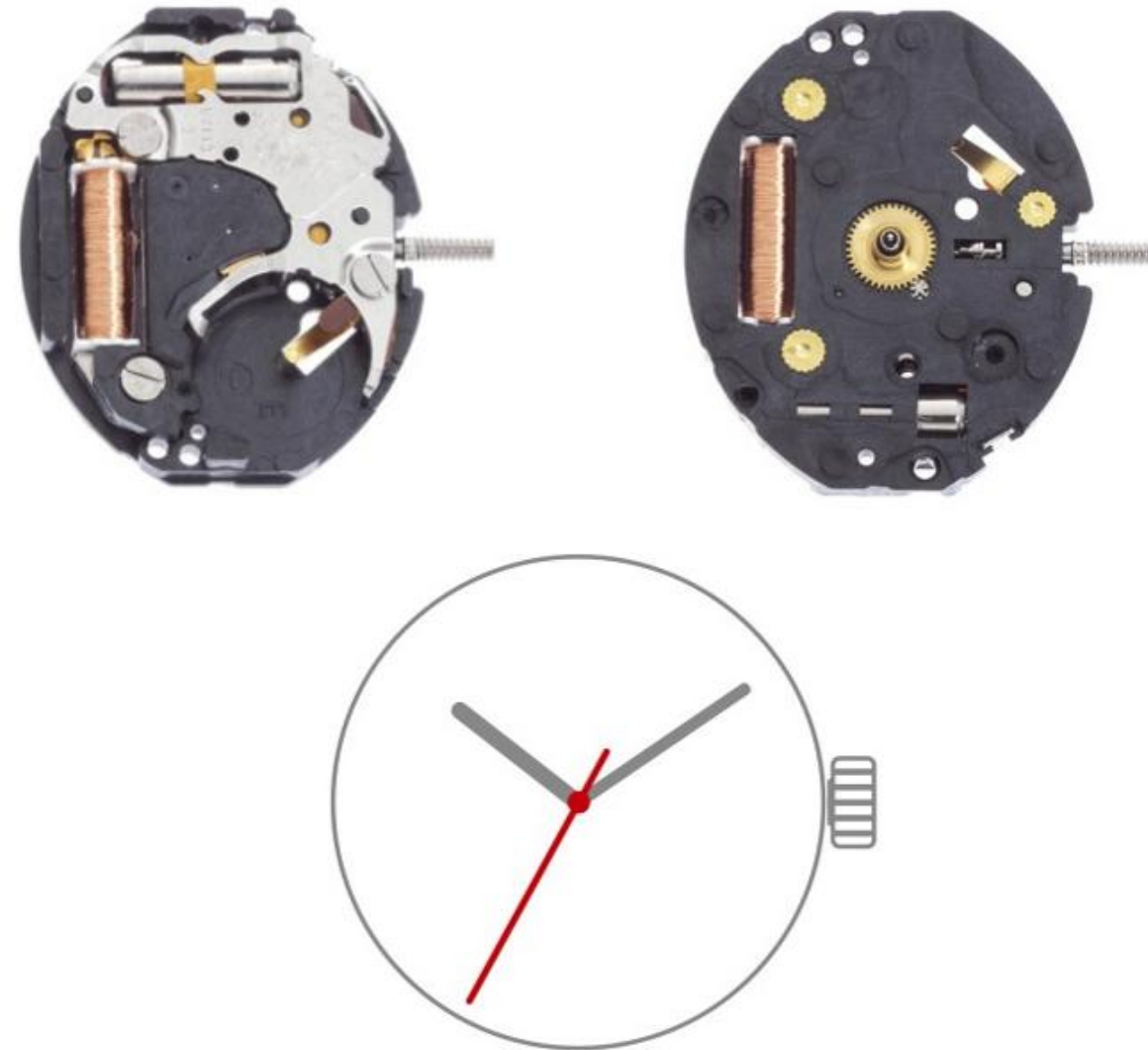
Código de batería: SR516SW

MODELO: VX11

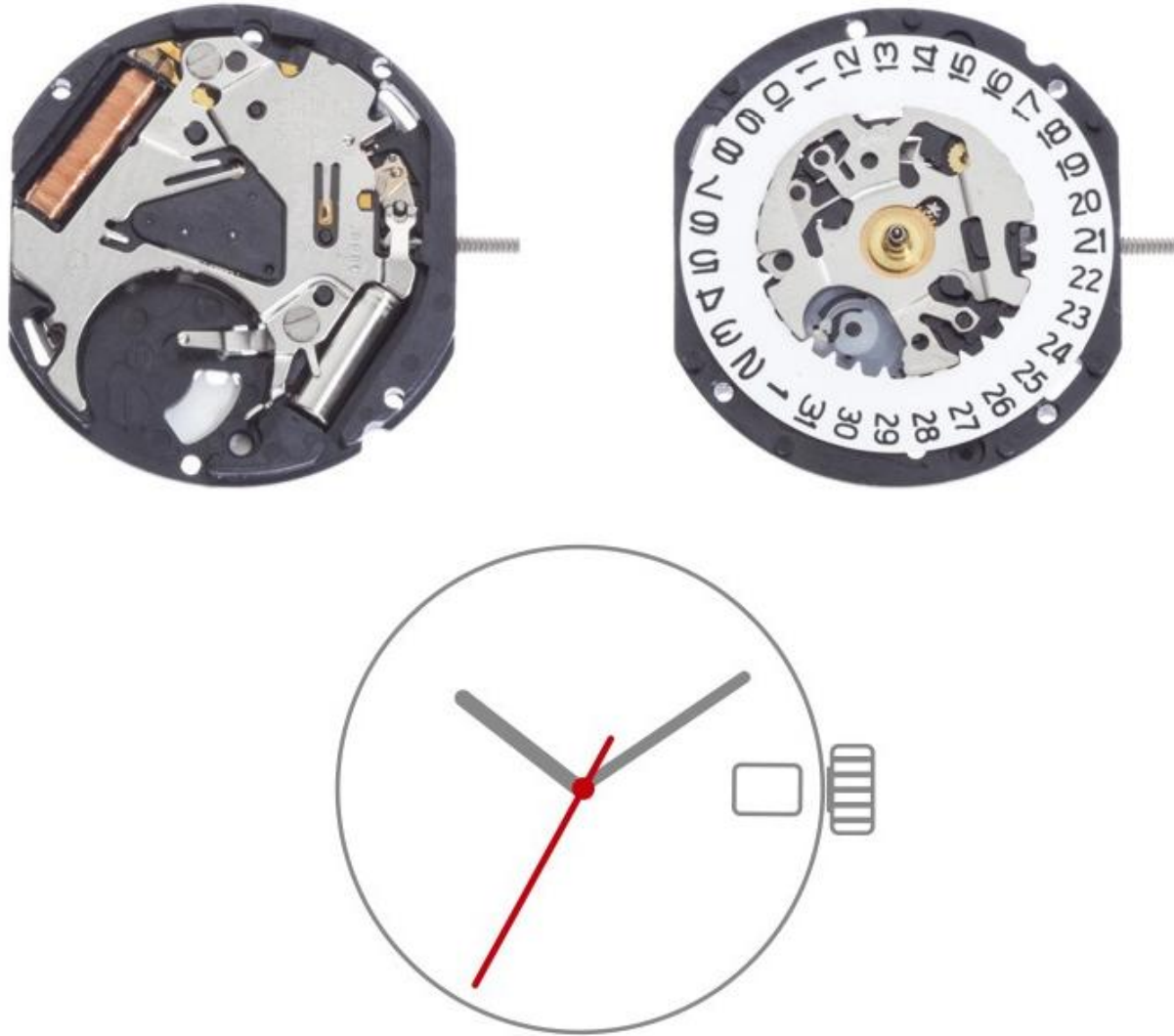
Movimiento de reloj de cuarzo Epson VX11 El movimiento de reloj de cuarzo Epson VX11 es un movimiento de 3 manecillas (hora/minuto/barrido de segundos). Este movimiento para mujer es un movimiento lineal de 5 1/2 x 6 3/4, las dimensiones son 13,00 mm x 15,30 mm con un grosor de 2,49 mm, la altura total del movimiento es de 3,91 mm. Las dimensiones de la mano son 110/65/20 (h/m/s). Movimiento de 0 joyas, usa batería 379. Los vástagos están disponibles en múltiples diámetros de rosca de vástago (macho). El grifo de 0,90 mm (10) usa el vástago número 351-819, el grifo de 0,60 mm (13) usa el vástago número 351-807.

Intercambio de movimiento

Bulova 6150.20 los pies y las manecillas del dial son diferentes, Bulova 6151.20 los pies y las manecillas del dial son diferentes, 6661.10 Hattori, Pulsar V231 los pies del dial son diferentes, los pies del dial V236 son diferentes, los pies del dial V238 son diferentes, los pies del dial V239 son diferentes, el dial Y591 los pies son diferentes Los pies del dial Orient 5FB son diferentes, los pies del dial 6DX1 son diferentes Los pies y las manecillas del dial Seiko 1421A son diferentes. Código de batería: SR521SW



MODELO: **VX12-3/6**



Movimiento de reloj de cuarzo Epson VX12 El movimiento de reloj de cuarzo Epson VX12 es un movimiento de 3 manecillas (hora/minuto/barrido de segundos) con una ventana de fecha en la posición de las 3 o 6 en punto. Este movimiento para damas es un movimiento de línea de 8 3/4, las dimensiones son 18,00 mm x 20,00 mm con un grosor de 2,60 mm, la altura total del movimiento es de 4,10 mm. La altura sobre el asiento de la esfera es de 1,40 mm. Las dimensiones de la mano son 110/65/20 (h/m/s). Movimiento de 0 joyas, usa batería 315. Los vástagos están disponibles en múltiples diámetros de rosca de vástago (macho). El grifo de 0,90 mm (10) usa el vástago número 351-177, el grifo de 0,80 mm (11) usa el vástago número 351-892.

Intercambio de movimiento

Bulova 6482.10

Hattori, Pulsar V312

Seiko 5Y81, Código de batería: SR716SW

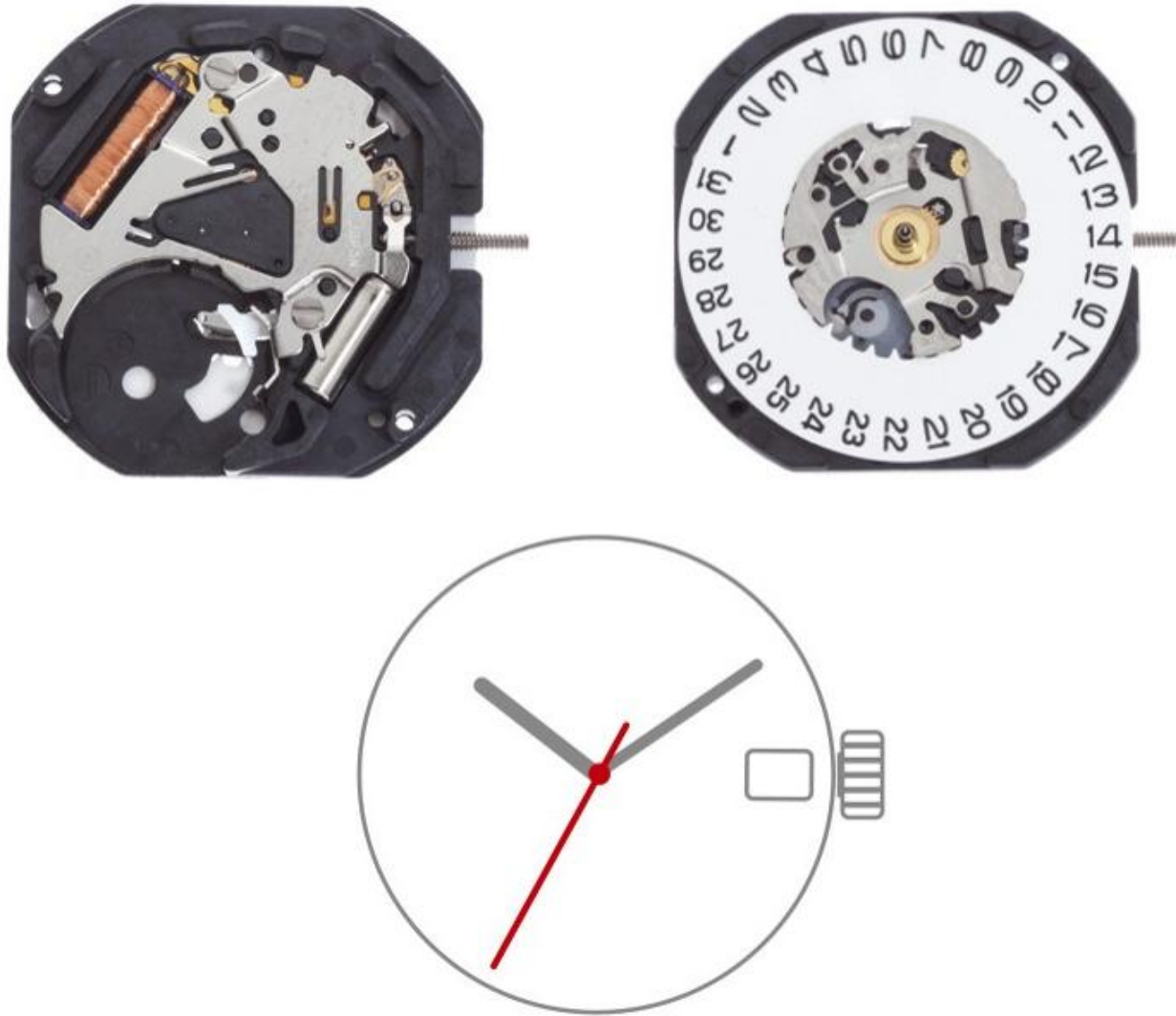
MODELO: **VX19-3/6**



El movimiento de reloj de cuarzo Epson VX19 es un movimiento de 2 manecillas (hora/minuto) con fecha en la posición de las 3 o 6 en punto. Este movimiento para damas es un movimiento de línea de 8 3/4, las dimensiones son 18,00 mm x 20,00 mm con un grosor de 2,60 mm, la altura total del movimiento es de 3,92 mm. Las dimensiones de la mano son 110/65 (h/m). Movimiento de 0 joyas, usa batería 315. Los vástagos están disponibles en múltiples diámetros de rosca de vástago (macho). El grifo de 0,90 mm (10) usa el vástago número 351-177, el grifo de 0,80 mm (11) usa el vástago número 351-892.

Código de batería: SR716SW

MODELO: VX32-3/6



Movimiento de reloj de cuarzo Epson VX32 El movimiento de reloj de cuarzo Epson VX32 es un movimiento de 3 manecillas (hora/minuto/barrido de segundos) con una ventana de fecha en la posición de las 3 o 6 en punto. Este movimiento de caballero es un movimiento de 10 1/2 líneas, las dimensiones son 21,50 mm x 24,00 mm con un grosor de 2,62 mm. Las dimensiones de la mano son 110/65/20 (h/m/s). Movimiento de 0 joyas, usa batería 371. Los vástagos están disponibles en un múltiplo de diámetros de rosca de vástago (macho), macho de 0,90 mm (10) utilice el número de vástago 351-177, macho de 0,80 mm (11) utilice el número de vástago 351-892.

Intercambio de movimiento

Bulova 6342.10, 6381.17, 6531.10, 6532.10

Hattori, Pulsar V332, V532, V537, V722, V732

Seiko 5Y31, 5Y88, 7N22, 7N32, 7N39

MODELO: VX33-3



Movimiento de reloj de cuarzo Epson VX33 Date 6
El movimiento de reloj de cuarzo Epson VX33 Date 3 o 6 es un movimiento de 3 manecillas (hora/minuto/barrido de segundos) con ventana de día y fecha en la posición de las 3 en punto. Este movimiento de caballero es un movimiento de 10 1/2 líneas, las dimensiones son 21,50 mm x 24,00 mm con un grosor de 2,98 mm. Las dimensiones de la mano son 110/65/20 (h/m/s). Movimiento de 0 joyas, usa batería 371. Los vástagos están disponibles en un múltiplo de diámetros de rosca de vástago (macho), macho de 0,90 mm (10) utilice el número de vástago 351-177, macho de 0,80 mm (11) utilice el número de vástago 351-892.

Intercambio de movimiento

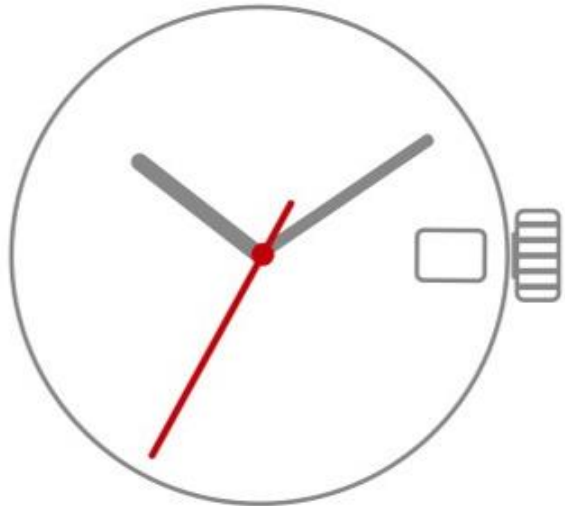
Bulova 6343.10

Hattori, Pulsar V333, V533, V733

Seiko 7N33, 7N35, 7N36

Código de batería: SR920SW

MODELO: **VX42-3/6**



El movimiento de reloj de cuarzo Epson VX42 Date 3 o 6 es un movimiento de 3 manecillas (hora/minuto/segundo de barrido) con una ventana de fecha en la posición de las 3 o 6 en punto. Este movimiento de caballero es un movimiento de 11 1/2 líneas, las dimensiones son 23,50 mm x 26,40 mm con un grosor de 2,62 mm. Las dimensiones de la mano son 110/65/20 (h/m/s). Movimiento de 0 joyas, usa batería 371. Los vástagos están disponibles en un múltiplo de diámetros de rosca de vástago (macho), macho de 0,90 mm (10) utilice el número de vástago 351-177, macho de 0,80 mm (11) utilice el número de vástago 351-892. Intercambio de movimiento

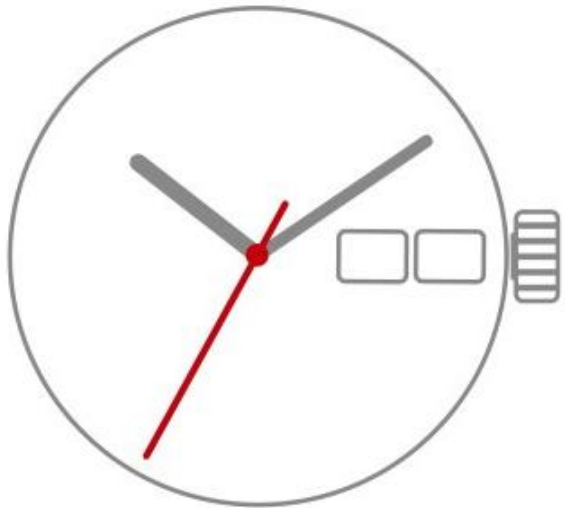
Bulova 6372.10, 6392.10

Hattori, Pulsar AL42, V342, V742, Y112, Y142, Y147

Seiko 5Y22, los pies y las manos del dial son diferentes, 7N42, 7N47, 8122

Código de batería: SR920SW

MODELO: VX43-3



Movimiento de reloj de cuarzo Epson VX43 El movimiento de reloj de cuarzo Epson VX43 es un movimiento de 3 manecillas (hora/minuto/barrido de segundos) con ventana de día y fecha en la posición de las 3 en punto. Este movimiento de caballero es un movimiento de 11 1/2 líneas, las dimensiones son 23,50 mm x 26,40 mm con un grosor de 2,92 mm. Las dimensiones de la mano son 110/65/20 (h/m/s). Movimiento de 0 joyas, usa batería 373. Los vástagos están disponibles en un múltiplo de diámetros de rosca de vástago (macho), macho de 0,90 mm (10) utilice el número de vástago 351-177, macho de 0,80 mm (11) utilice el número de vástago 351-892.

Intercambio de movimiento

Bulova 6373.10, 6393.10

Hattori, Pulsar AL43, vástago V343 es un grifo diferente, V348, vástago V743 es un grifo diferente, Y113, Y143, Y148

Seiko 5Y23, los pies y las manos del dial son diferentes, 6533 los pies y las manos del dial son diferentes, 7123 , 7N43

Código de batería: SR920SW

MODELO: **VX50**



Movimiento de reloj de cuarzo Epson VX50 El movimiento de reloj de cuarzo Epson VX50 es un movimiento de 2 manecillas (hora/minuto). Este movimiento para damas es un movimiento de líneas de 6 3/4 x 8, las dimensiones son 15,30 mm x 17,80 mm con un grosor de 2,16 mm, la altura total del movimiento es de 3,64 mm. Las dimensiones de la mano son 110/65 (h/m). Movimiento de 0 joyas, usa batería 321. Los vástagos están disponibles en múltiples diámetros de rosca de vástago (macho). El grifo de 0,90 mm (10) usa el vástago número 351-178, el grifo de 0,80 mm (11) usa el vástago número 351-890.

Intercambio de movimiento

Bulova 2830, 6330.10

Hattori, Pulsar V250, V300, V700, Y480 (las manecillas no son las mismas), Y482

Seiko B300, 5Y91, 5Y94, 7N00

Código de batería: SR616SW

MODELO: **VX51**



El movimiento de reloj de cuarzo Epson VX51 es un movimiento de 3 manecillas (hora/minuto/segundo de barrido). Este movimiento para mujer es un movimiento de línea de 6 3/4 x 8, las dimensiones son 15,30 mm x 17,80 mm con un grosor de 2,30 mm, la altura total del movimiento es de 3,64 mm. Las dimensiones de la mano son 110/65/20 (h/m/s). Movimiento de 0 joyas, usa batería 364. Los vástagos están disponibles en múltiples diámetros de rosca de vástago (macho). El grifo de 0,90 mm (10) usa el vástago número 351-178, el grifo de 0,80 mm (11) usa el vástago número 351-890.

Intercambio de movimiento

Bulova 2831, 6331.10

Citizen 7530

Elemex 3D10 pies de dial, las manecillas son diferentes

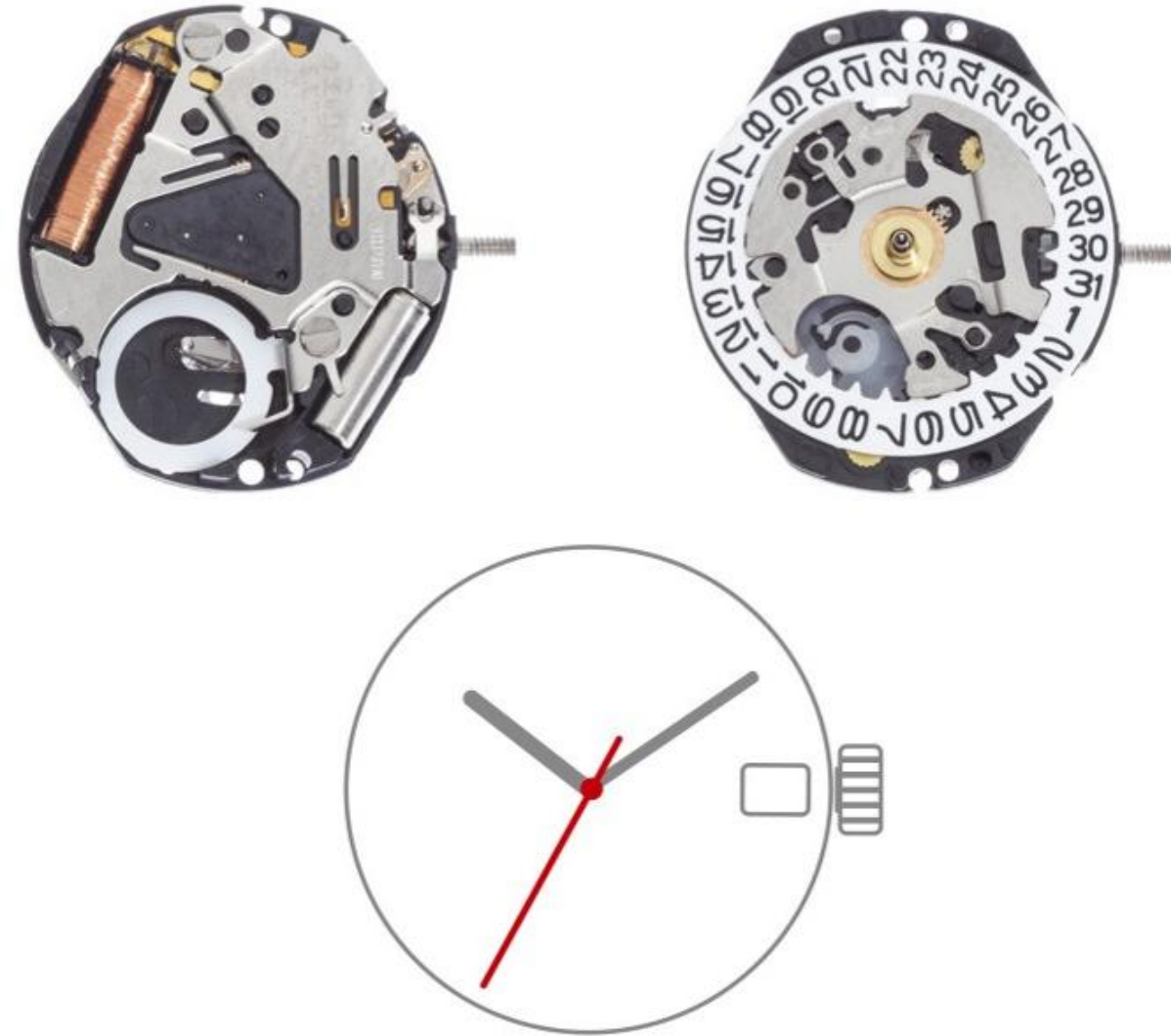
Hattori, Pulsar V251, V301, V701, V801, Y481

Orient 4GB los pies y las manecillas del dial son diferentes, 8JX000 los pies y las manecillas del dial son diferentes, 9GB, K8520 los pies del dial y las manos son diferentes.

Seiko 5Y95, 7N01

Código de la batería: SR621SW

MODELO: **VX82-3/6**



Movimiento de reloj de cuarzo Epson de altura 2 VX82 El movimiento de reloj de cuarzo Epson de altura 2 VX82 es un movimiento de 3 manecillas (hora/minuto/barrido de segundos) con una ventana de fecha en la posición de las 3 o 6 en punto. Este movimiento para damas es un movimiento de línea de 6 3/4 x 8, las dimensiones son 15,30 mm x 17,80 mm con un grosor de 2,75 mm, la altura total del movimiento es de 4,48 mm. La altura sobre el asiento de la esfera es de 1,82 mm. Las dimensiones de la mano son 110/65/20 (h/m/s). Movimiento de 0 joyas, usa batería 364. Los vástagos están disponibles en múltiples diámetros de rosca de vástago (macho). Macho de 0,90 mm (10) utilice el número de vástago 351-177, macho de 0,8 0 mm (11) utilice el número de vástago 351-892.

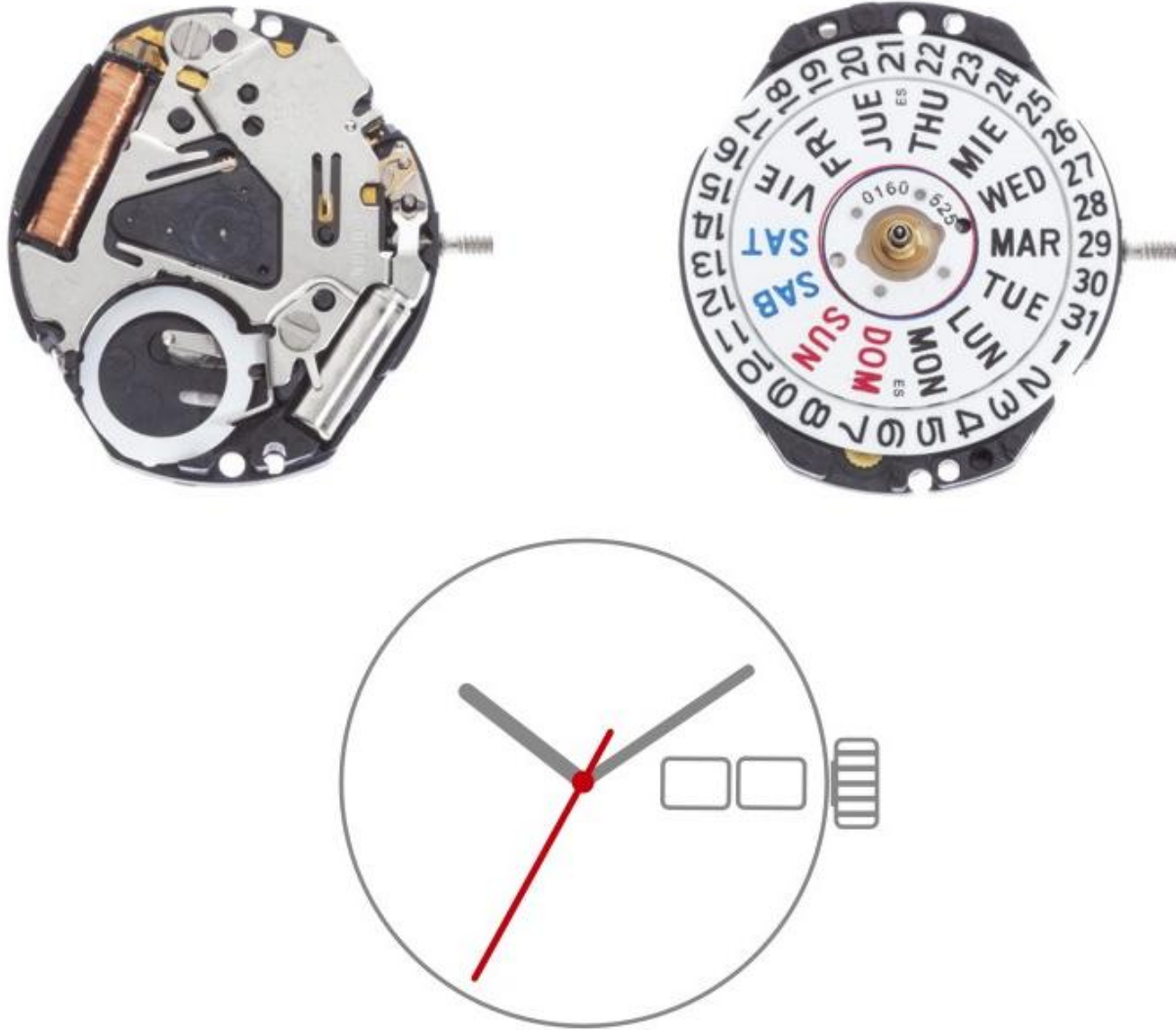
Intercambio de movimiento

Hattori, Pulsar VT82, V782

Seiko 3Y02, los pies y las manos del dial son diferentes, 7N82

Código de la batería: SR621SW

MODELO: **VX83-3**



Movimiento de reloj de cuarzo Epson VX83 El movimiento de reloj de cuarzo Epson VX83 es un movimiento de 3 manecillas (hora/minuto/barrido de segundos) con ventana de día y fecha en la posición de las 3 en punto. Este movimiento para damas es un movimiento de línea de 6 3/4 x 8, las dimensiones son 15,30 mm x 17,80 mm con un grosor de 3,11 mm. Las dimensiones de la mano son 110/65/20 (h/m/s). Movimiento de 0 joyas, usa batería 364. Los vástagos están disponibles en múltiples diámetros de rosca de vástago (macho). Macho de 0,90 mm (10) utilice el número de vástago 351-177, macho de 0,80 mm (11) utilice el número de vástago 351-892.

Intercambio de movimiento
Hattori, Pulsar VT83, V783

Seiko 3Y03, los pies y las manos del dial son diferentes,
7N83, 7N85

Código de batería: SR621SW

MODELO: **Y121**

El movimiento de reloj de cuarzo Epson Y121E es un movimiento de 3 manecillas (hora/minuto/barrido de segundos). Este movimiento para damas es un movimiento de líneas de 6 3/4 x 8, las dimensiones son 15,30 mm x 17,80 mm con un grosor de 2,99 mm, la altura total del movimiento es de 5,64 mm. La altura sobre el asiento de la esfera es de 2,51 mm. Las dimensiones de la mano son 110/65/20 (h/m/s). Movimiento de 0 joyas, usa batería 377. Los vástagos están disponibles en múltiples diámetros de rosca de vástago (macho). El grifo de 0,90 mm (10) usa el vástago número 354-788, el grifo de 0,80 mm (11) usa el vástago número 354-786. Este movimiento tiene grabado el número 4 en la placa.

Intercambio de movimiento:

Hattori, Pulsar VP01 las manos son diferentes, V501, V515

Código de batería: SR626SW



MODELO: YM62-3

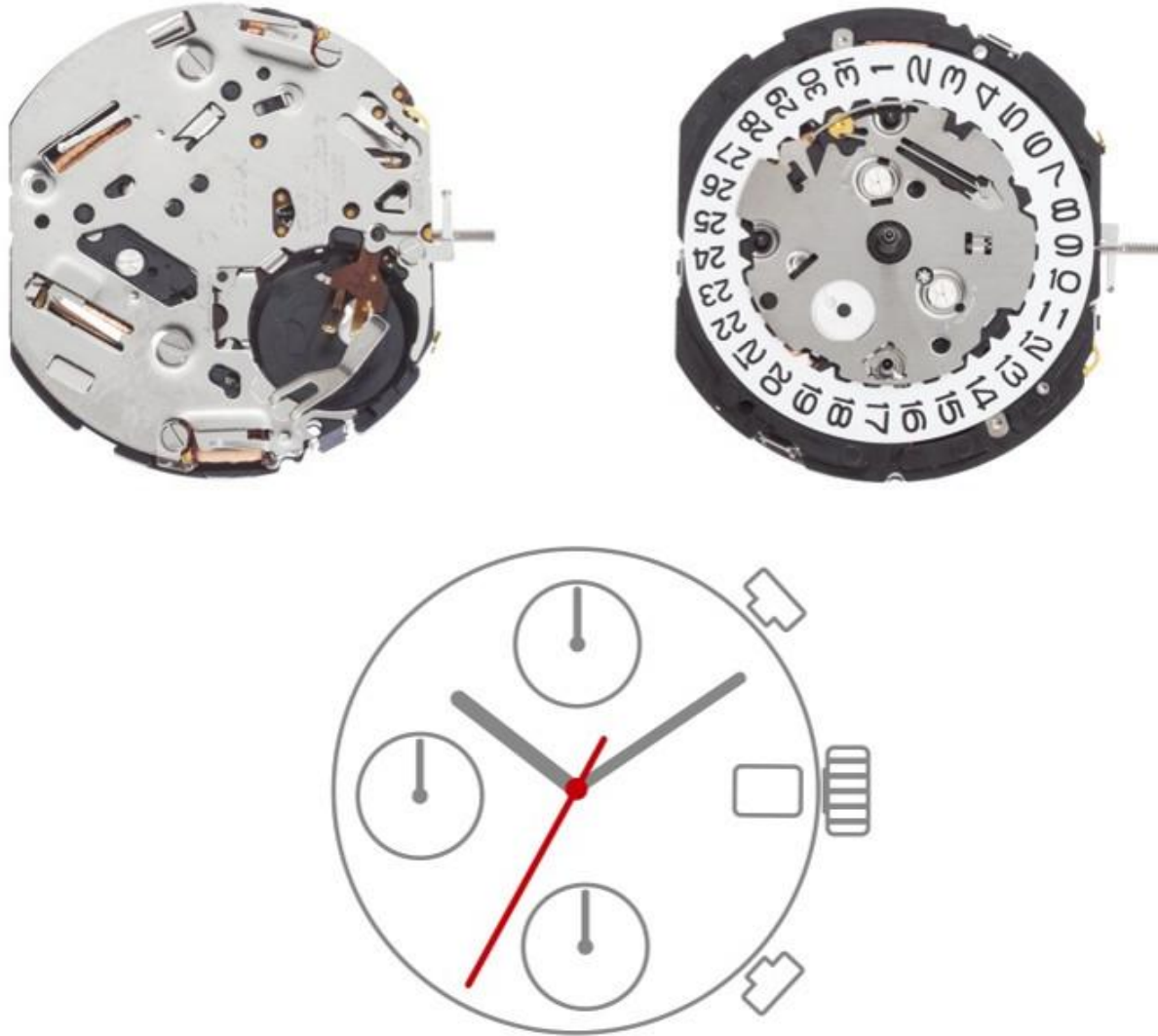


Movimiento de reloj de cuarzo cronógrafo Epson YM62
El cronógrafo multifunción Epson YM62 con alarma es un movimiento de 3 manecillas (hora/minuto/barrido de segundos) con 3 indicadores y una ventana de fecha en la posición de las 3 en punto. El indicador en la posición de las 6 en punto tiene una manecilla de horas y minutos para configurar la alarma, el indicador en la posición de las 9 en punto es la pequeña manecilla de segundos que registra hasta 60 segundos, y el indicador en la posición de las 12 en punto es un registro de 60 minutos. Este movimiento de caballero es un movimiento de 12 líneas, las dimensiones son 24,00 mm x 27,60 mm con un grosor de 3,70 mm. Las dimensiones de la mano son 110/65/20/20 (h/m/s/indicadores). Las manecillas de alarma en la posición de las 6 en punto tienen dimensiones 90/45 (h/m). El movimiento de 0 joyas utiliza una batería 395, el vástago de este movimiento es un número de pieza 351-584 (toque 0,90 mm, toque 10).

Intercambiador de movimiento Seiko 7T62

Código de la batería: SR927W

MODELO: YM92-3




Movimiento de reloj de cuarzo con cronógrafo Epson YM92
El cronógrafo multifunción Epson YM92 es un movimiento de 3 manecillas (hora/minuto/barrido de segundos) con 3 indicadores y una ventana de fecha en la posición de las 3 en punto. El indicador en la posición de las 6 en punto tiene una manecilla de horas y minutos que actúa como un registrador de horas y minutos, el indicador en la posición de las 9 en punto es la pequeña manecilla de segundos que registra hasta 60 segundos y el indicador en la posición de las 12 en punto. La posición del reloj registra 1/20 segundos. Este movimiento de caballero es un movimiento de 12 líneas, las dimensiones son 24,00 mm x 27,60 mm con un grosor de 3,70 mm. Las dimensiones de la mano son 110/65/21/21 (h/m/s/indicadores). Las pequeñas manecillas del cronógrafo en la posición de las 6 en punto tienen dimensiones 90/65 (h/m). El movimiento de 0 joyas utiliza una batería 395, el vástago de este movimiento es un número de pieza 351-584 (toque 0,90 mm, toque 10).

Intercambiador de movimiento

Seiko 7T92

Código de la batería: SR927SW

SII 

Seiko Instruments Inc.



MODELO: **PC21**

El movimiento de reloj de cuarzo PC21 SII es un movimiento de 3 manecillas (hora/minuto/segundo). Este movimiento para damas es un movimiento de líneas de 6 3/4 x 8, las dimensiones son 15,30 mm x 17,80 mm con un grosor de 3,15 mm, la altura total del movimiento es de 4,85 mm. Las dimensiones de la mano son 120/70/17 (h/m/s). Movimiento de 0 joyas, usa batería 377. El vástago es el número de pieza 354-122 (toque 0,90 mm/toque 10).

Movimiento Intercambio

Bulova 6611.10

Citizen 2035, 7530

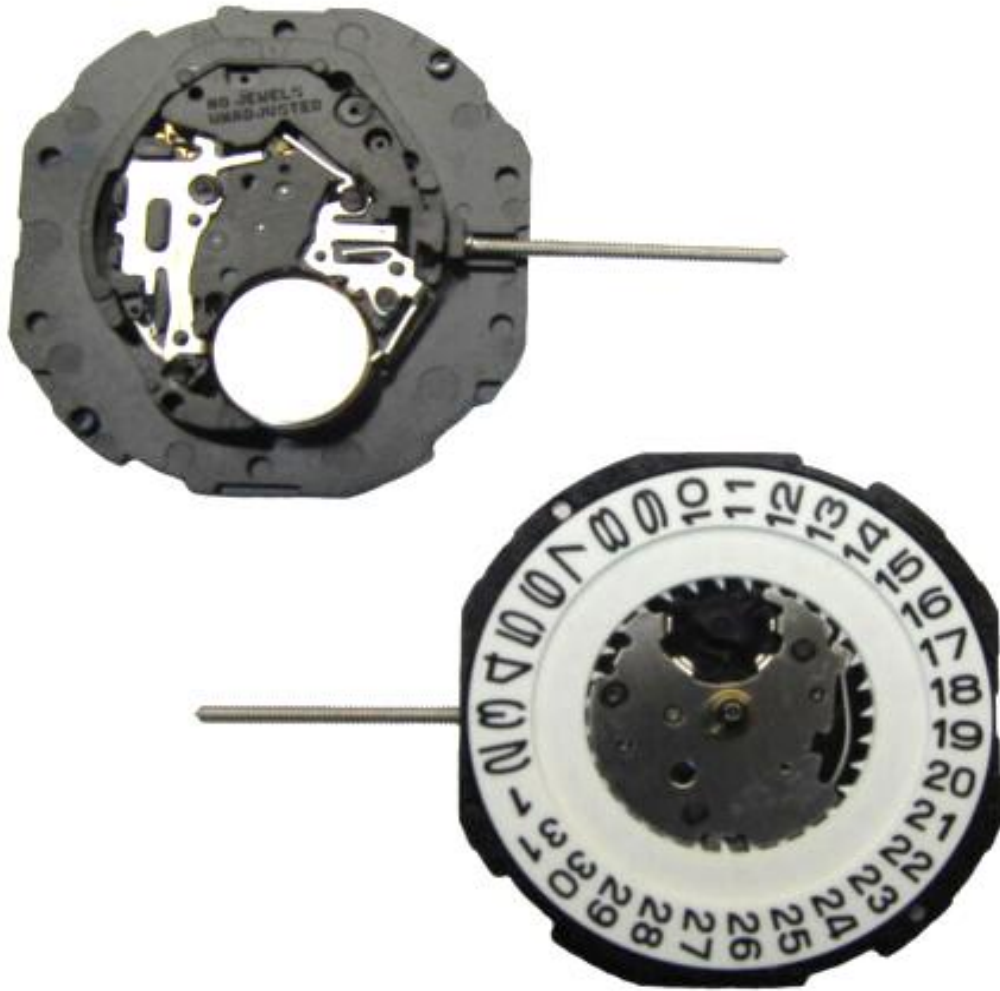
Hattori V821

Pulsar V821

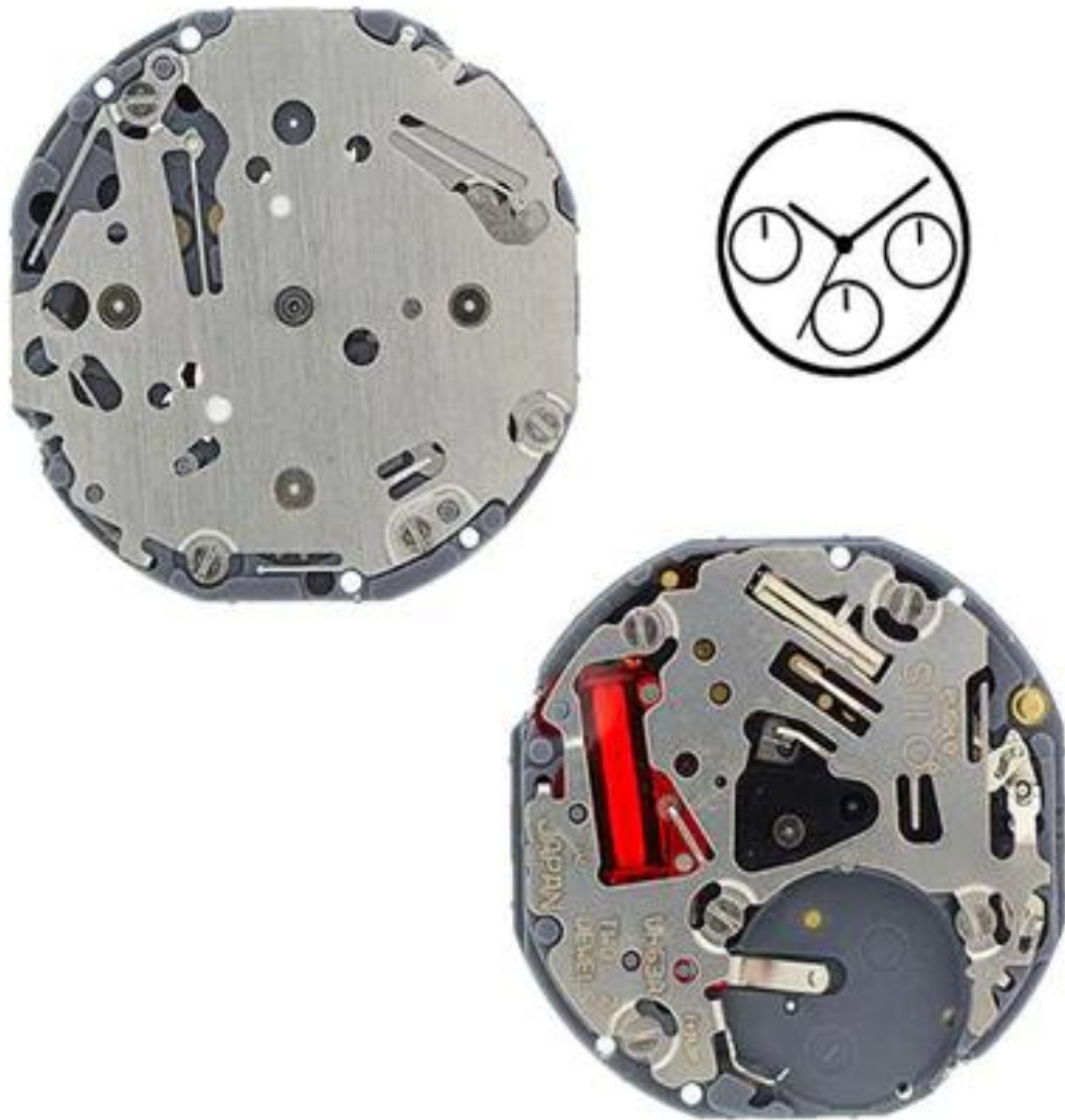
Seiko V821



MODELO: **PC32-3/6**



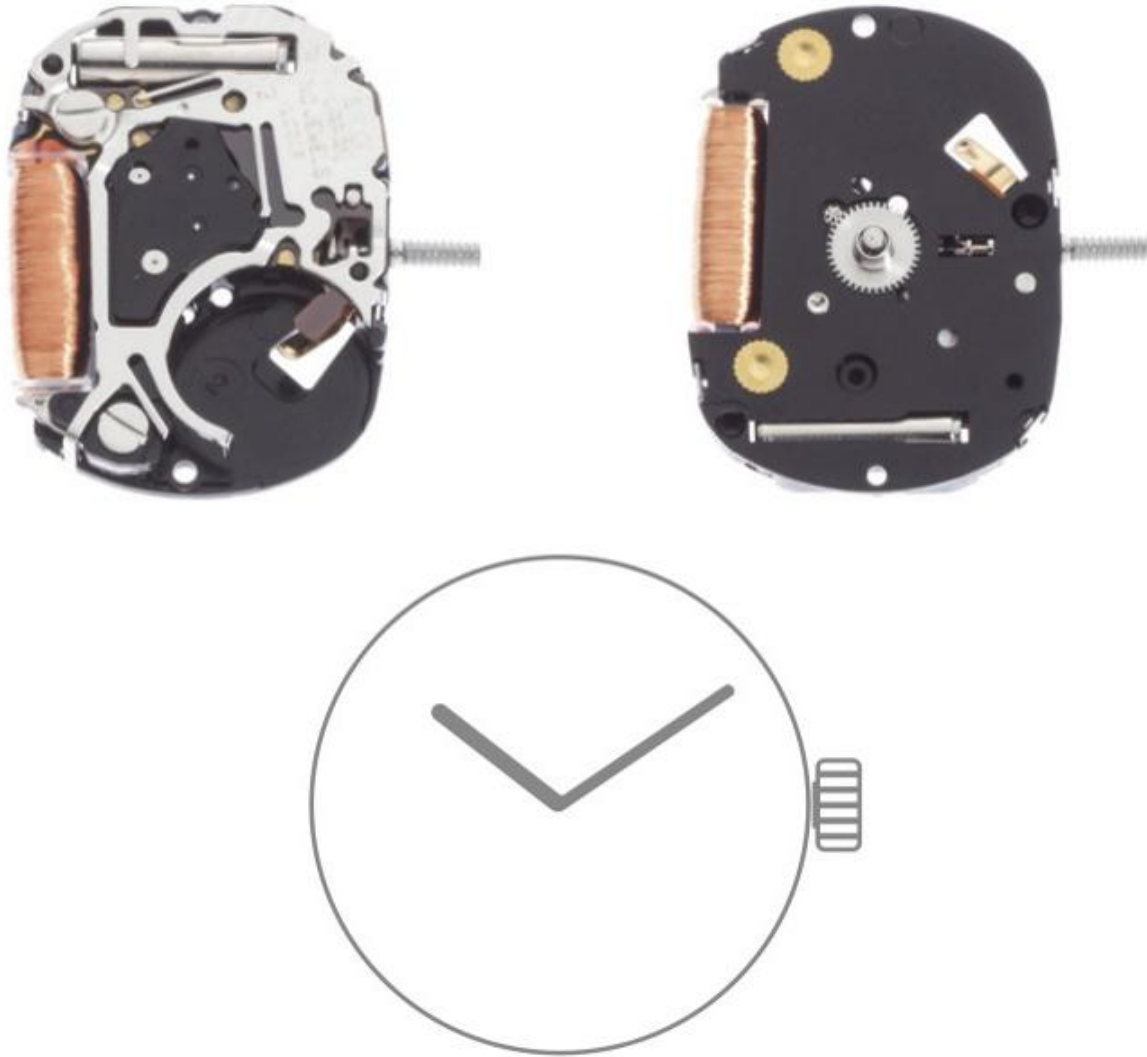
El movimiento de reloj de cuarzo PC32 Date 3 o 6 SII es un movimiento de 3 manecillas (hora/minuto/segundo) con un calendario de fecha en la posición de las 3 o 6 en punto. Este movimiento de caballero es un movimiento de 10 1/2 líneas con unas dimensiones de 22,00 mm x 22,60 mm y un grosor de 4,15 mm. Las dimensiones de la mano son 120/70/17 (h/m/s). Movimiento de 0 joyas, usa batería 377. El vástago es el número de pieza 354-300 (toque 0,90 mm/toque 10).



MODELO: **VH63A**

Movimiento de reloj de cuarzo Epson VH63 S El movimiento de reloj de cuarzo Epson VH63 S es un movimiento de cronógrafo de 10 1/2 líneas (23,70 mm) con un grosor de movimiento de 3,45 mm. 3 manecillas (120/70/17), hora/minuto/segundo de barrido, 3 indicadores (21): fecha @ 3, 24 horas @ 6, día @ 9, altura total 5,83 mm, 2 joyas, vástago 351-177, celda 371.

MODELO: VC00



El movimiento de reloj de cuarzo VC00 SII es un movimiento de 2 manecillas (hora/minuto). Este movimiento para mujer es un movimiento lineal de 4 3/4 x 6 1/2, las dimensiones son 10,80 mm x 14,50 mm con un grosor de 2,38 mm, la altura total del movimiento es de 3,62 mm. Las dimensiones de la mano son 110/65 (h/m). Movimiento de 0 joyas, usa batería 379. Los vástagos están disponibles en múltiples diámetros de rosca de vástago

(macho). Macho de 0,90 mm (10) utilice el vástago número 351-173, Macho de 0,80 mm (11) utilice el vástago número 351-164, Macho de 0,60 mm (13) utilice el vástago número 351-155.

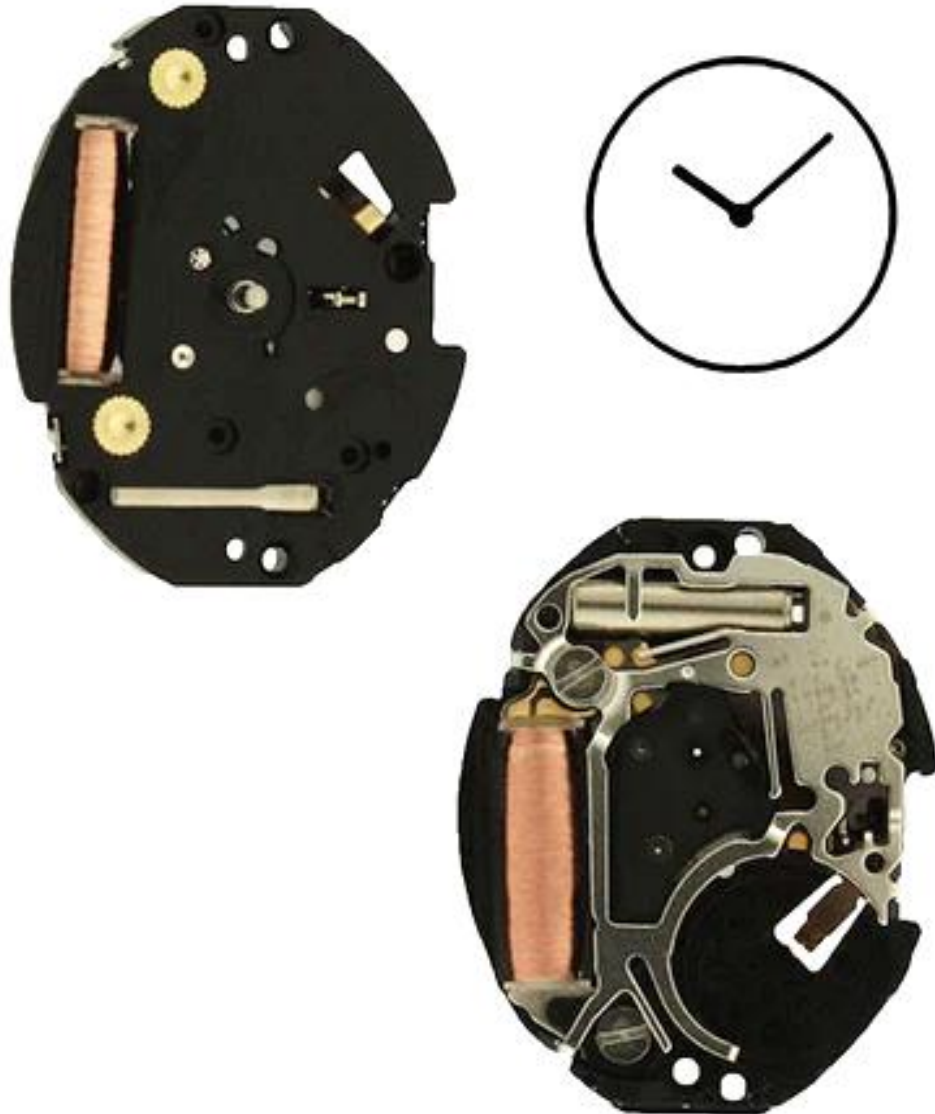
Intercambiador de movimiento
Seiko 4N00

MODELO: VC01



El movimiento de reloj de cuarzo VC01 SII es un movimiento de 3 manecillas (hora/minuto/segundo de barrido). Este movimiento para mujer es un movimiento lineal de $4 \frac{3}{4} \times 6 \frac{1}{2}$, las dimensiones son 10,80 mm x 14,50 mm con un grosor de 2,38 mm, la altura total del movimiento es de 3,97 mm. Las dimensiones de la mano son 110/65/20 (h/m/s). Movimiento de 0 joyas, usa batería 379. Los vástagos están disponibles en múltiples diámetros de rosca de vástago (macho). Macho de 0,90 mm (10) utilice el vástago número 351-173, Macho de 0,80 mm (11) utilice el vástago número 351-164, Macho de 0,60 mm (13) utilice el vástago número 351-155. Intercambio de movimiento Seiko 4N01

MODELO: VC10



Movimiento de reloj de cuarzo VC10 SII El movimiento de reloj de cuarzo VC10 SII es un movimiento de 2 manecillas (hora/minuto). Este movimiento para damas es un movimiento lineal de 5 1/2 x 6 3/4, las dimensiones son 13,00 mm x 15,15 mm con un grosor de 2,38 mm, la altura total del movimiento es de 3,58 mm. Las dimensiones de la mano son 110/65 (h/m). Movimiento de 0 joyas, usa batería 379. Los vástagos están disponibles en múltiples diámetros de rosca de vástago (macho). Macho de 0,90 mm (10) utilice el vástago número 351-173, Macho de 0,80 mm (11) utilice el vástago número 351-164, Macho de 0,60 mm (13) utilice el vástago número 351-155.

Intercambio de movimiento

Hattori, Pulsar V400, los pies y las manecillas del dial son diferentes

Seiko 2Y00, los pies y las manecillas del dial son diferentes

MODELO: VC11



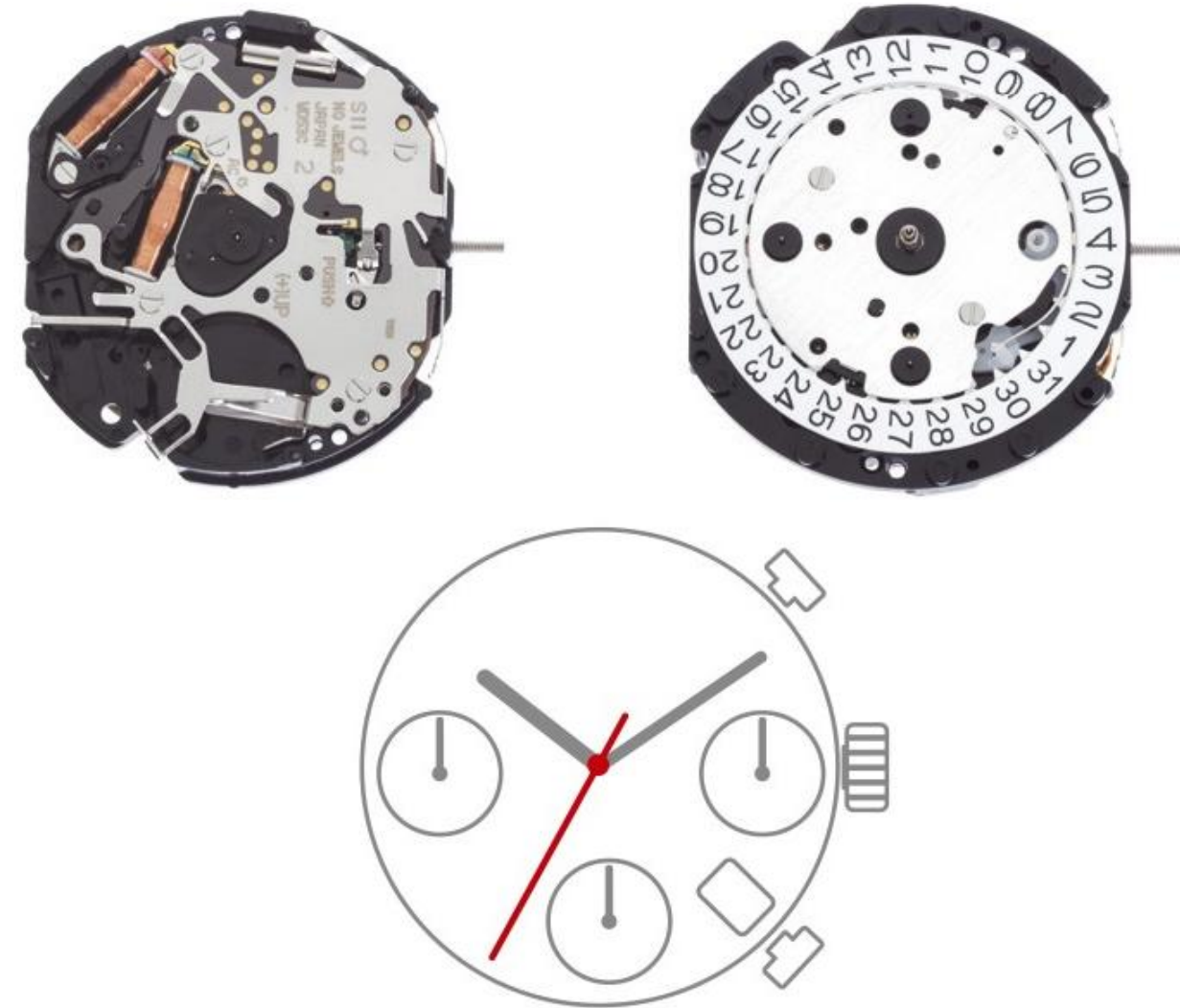
Movimiento de reloj de cuarzo VC11 SII El movimiento de reloj de cuarzo VC11 SII es un movimiento de 3 manecillas (hora/minuto/barrido de segundos). Este movimiento para damas es un movimiento lineal de 5 1/2 x 6 3/4, las dimensiones son 13,00 mm x 15,15 mm con un grosor de 2,38 mm, la altura total del movimiento es de 3,97 mm. Las dimensiones de la mano son 110/65/20 (h/m/s). Movimiento de 0 joyas, usa batería 379. Los vástagos están disponibles en múltiples diámetros de rosca de vástago (macho). Macho de 0,90 mm (10) utilice el vástago número 351-173, Macho de 0,80 mm (11) utilice el vástago número 351-164, Macho de 0,60 mm (13) utilice el vástago número 351-155.

Intercambio de movimiento

Hattori, Pulsar V401, los pies y las manecillas del dial son diferentes

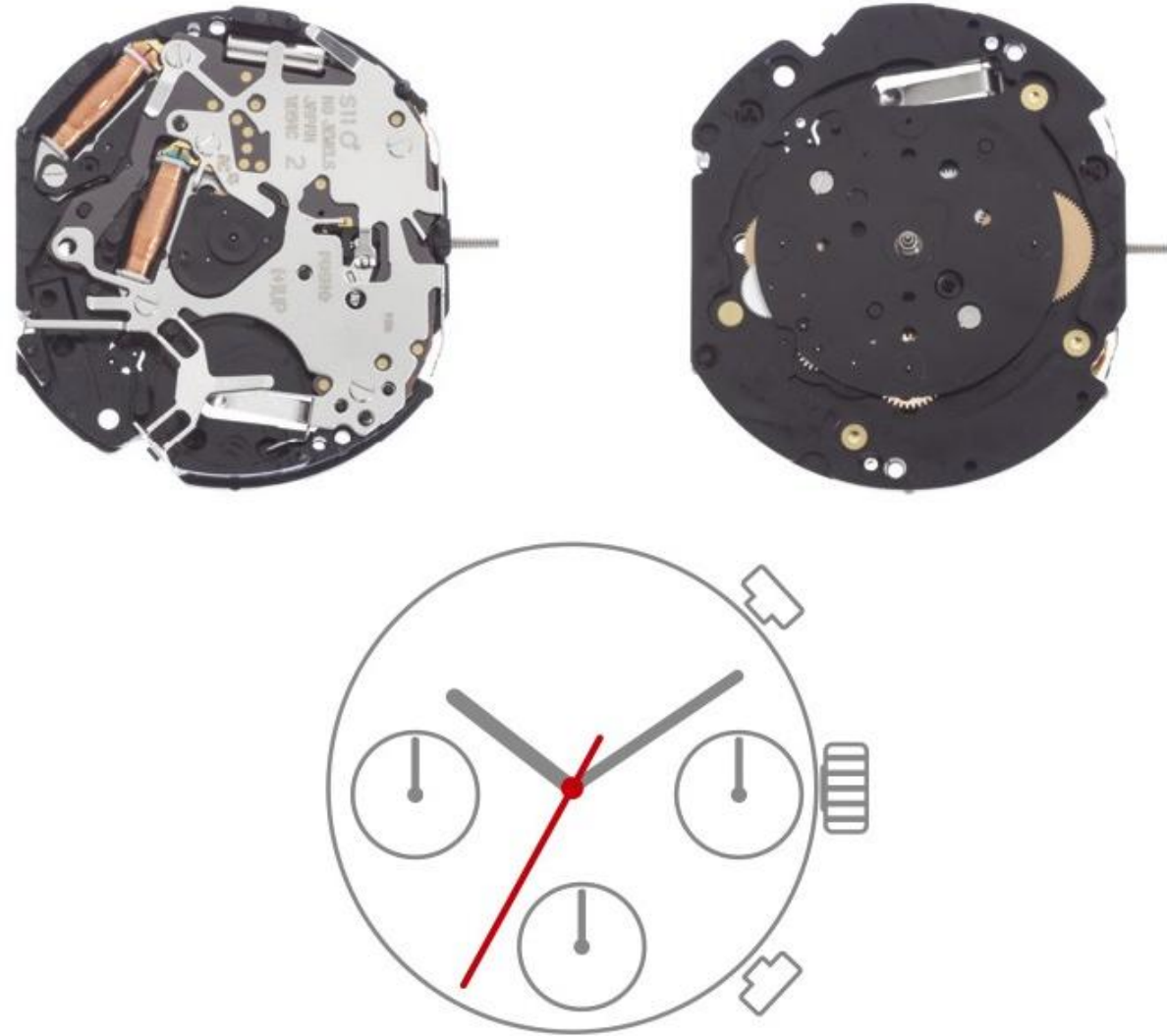
Seiko 2Y02, los pies y las manecillas del dial son diferentes

MODELO: VD53



Movimiento de reloj cronógrafo de cuarzo VD53 SII El movimiento de reloj cronógrafo de cuarzo VD53 SII es un movimiento de 3 manecillas (hora/minuto/segundo de barrido) con 3 indicadores y una ventana de fecha en la posición de las 4:30. El indicador en la posición de las 3 en punto registra hasta 24 horas, el indicador en la posición de las 6 en punto registra hasta 60 segundos y el indicador en la posición de las 9 en punto registra hasta 60 minutos. Este movimiento de caballero es un movimiento de línea de $12 \frac{3}{4}$, las dimensiones son 26,00 mm x 29,50 mm con un grosor de 4,57 mm. Las dimensiones de la mano son 110/65/20/21 (h/m/s/indicadores). Movimiento de 0 joyas, usa batería 371. Los vástagos están disponibles en múltiples diámetros de rosca de vástago (macho). El grifo de 0,90 mm (10) usa el vástago número 351-177, el grifo de 0,80 mm (11) usa el vástago número 351-890. Intercambio de movimiento Hattori, Pulsar V653

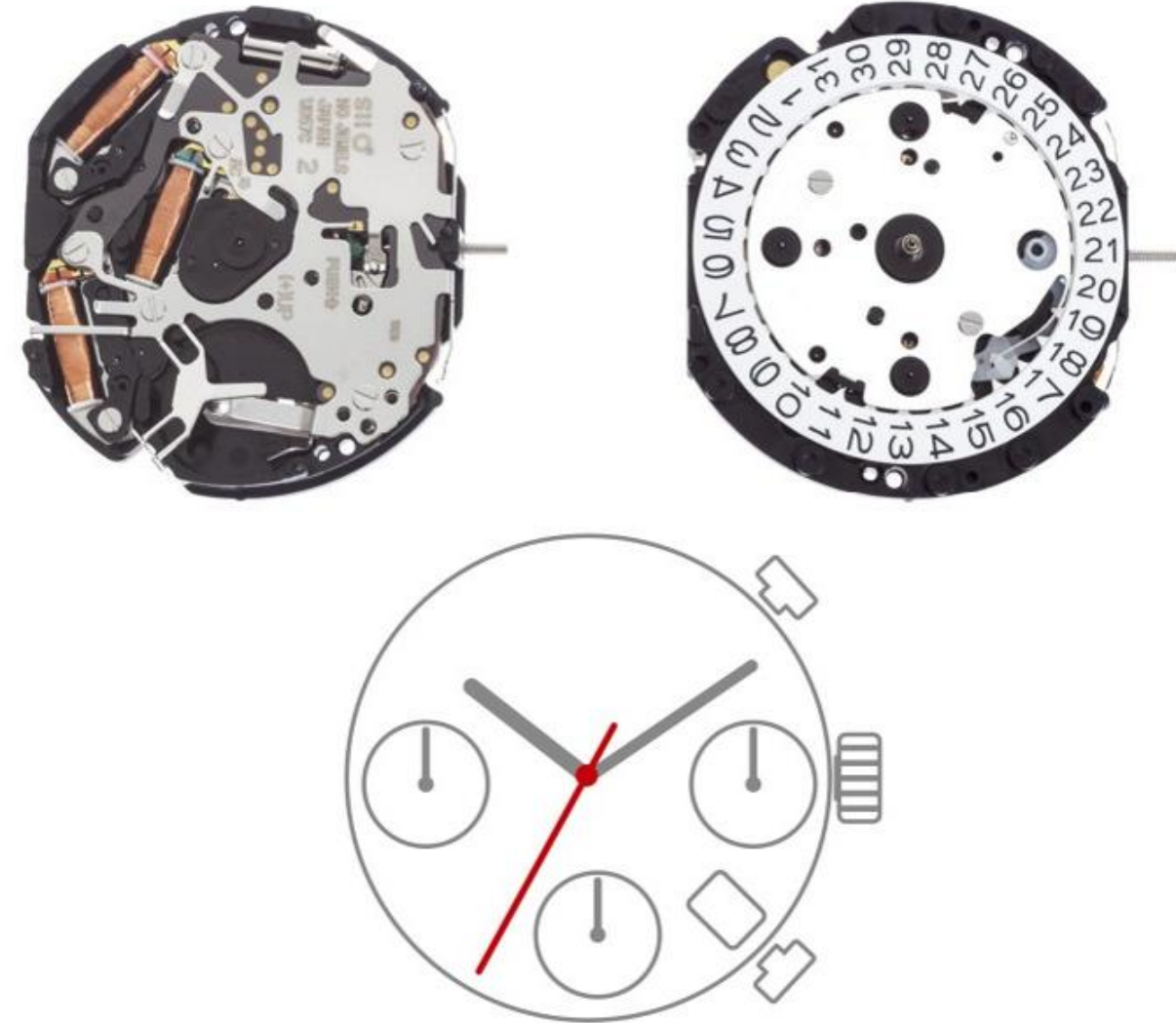
MODELO: VD54



Movimiento de reloj cronógrafo de cuarzo VD54 SII El movimiento de reloj cronógrafo de cuarzo VD54 SII es un movimiento de 3 manecillas (hora/minuto/barrido de segundos) con 3 indicadores. El indicador en la posición de las 3 en punto registra hasta 24 horas, el indicador en la posición de las 6 en punto registra hasta 60 segundos y el indicador en la posición de las 9 en punto registra hasta 60 minutos. Este movimiento de caballero es un movimiento de línea de 12 3/4, las dimensiones son 26,00 mm x 29,50 mm con un grosor de 3,97 mm. Las dimensiones de la mano son 110/65/20/21 (h/m/s/indicadores). Movimiento de 0 joyas, usa batería 371. Los vástagos están disponibles en múltiples diámetros de rosca de vástago (macho). El grifo de 0,90 mm (10) usa el vástago número 351-177, el grifo de 0,80 mm (11) usa el vástago número 351-890.

Intercambio de movimiento
Hattori, Pulsar V654

MODELO: VD57



Movimiento de reloj cronógrafo de cuarzo VD57 SII El movimiento del reloj cronógrafo de cuarzo VD57 SII es un movimiento de 3 manecillas (hora/minuto/barrido de segundos) con 3 indicadores y una ventana de fecha en la posición de las 3 en punto. El indicador en la posición de las 6 en punto registra hasta 60 segundos, el indicador en la posición de las 9 en punto registra hasta 60 minutos y el indicador en la posición de las 12 en punto registra 1/10 de segundo. Este movimiento de caballero es un movimiento de línea de 12 3/4, las dimensiones son 26,00 mm x 29,50 mm con un grosor de 4,57 mm. Las dimensiones de la mano son 110/65/20/21 (h/m/s/indicadores). Movimiento de 0 joyas, usa batería 371. Los vástagos están disponibles en múltiples diámetros de rosca de vástago (macho). El grifo de 0,90 mm (10) usa el vástago número 351-178, el grifo de 0,80 mm (11) usa el vástago número 351-890. La altura total del movimiento para este movimiento es de 6,93 mm, la altura sobre el asiento de la esfera es de 2,28 mm.

Intercambio de movimiento

Hattori, Pulsar V657

MODELO: **VD78**



El movimiento de reloj de cuarzo VD78 SII es un movimiento de 2 manecillas (hora/minuto) con 1 indicador: segundero pequeño a 6. Este es un movimiento de 10 1/2 líneas, diámetro 22,60 mm, con una altura de movimiento de 3,45 mm. La altura total del movimiento es de 4,93 mm (altura sobre el asiento de la esfera 1,50 mm). 0 joyas. Batería 377. Las dimensiones de las manecillas son las siguientes: hora/minuto (120/70, indicador (0,21). Los vástagos están disponibles en un múltiplo de diámetros de rosca del vástago (llave). Toque 0,90 mm (10) use el número de vástago 351-178 , Macho de 0,80 mm (11) use el número de vástago 351-890.

MODELO: **VD79A**



El movimiento de reloj de cuarzo VD79 SII es un movimiento de 2 manecillas (hora/minuto) con 2 indicadores: manecilla de fecha a las 3, manecilla de día a las 9. Este es un movimiento de 10 1/2 líneas, diámetro 22,60 mm, con una altura de movimiento de 3,45 mm . La altura total del movimiento es de 5,13 mm (altura sobre el asiento de la esfera 1,50 mm). 0 joyas. Batería 377. Las dimensiones de las manecillas son las siguientes: hora/minuto (120/70) los 3 indicadores (0,21). Los vástagos están disponibles en múltiples diámetros de rosca de vástago (macho). El grifo de 0,90 mm (10) usa el vástago número 351-178, el grifo de 0,80 mm (11) usa el vástago número 351-890.

MODELO: **VJ20**



Movimiento de reloj de cuarzo VJ20 SII El movimiento de reloj de cuarzo VJ20 SII es un movimiento de 2 manecillas (hora/minuto). Este movimiento para damas es un movimiento de líneas de 6 3/4 x 8, las dimensiones son 15,30 mm x 17,80 mm con un grosor de 2,38 mm, la altura total del movimiento es de 3,54 mm. Las dimensiones de la mano son 120/70 (h/m). Movimiento de 0 joyas, usa batería 364. El vástago es el número de pieza 351-333 (toque 0,90 mm/toque 10).

MODELO: **VJ21**



Movimiento de reloj de cuarzo VJ21 SII El movimiento de reloj de cuarzo VJ21 SII es un movimiento de 3 manecillas (hora/minuto/barrido de segundos). Este movimiento para damas es un movimiento de líneas de $6 \frac{3}{4} \times 8$, las dimensiones son 15,30 mm x 17,80 mm con un grosor de 2,38 mm, la altura total del movimiento es de 3,82 mm, la altura sobre el asiento de la esfera es de 1,48 mm. Las dimensiones de la mano son 120/70/17 (h/m/s). Movimiento de 0 joyas, usa batería 364. El vástago es el número de pieza 351-333 (toque 0,90 mm/toque 10).

MODELO: **VJ22-3**



Movimiento de reloj de cuarzo VJ22 SII El movimiento de reloj de cuarzo VJ22 SII es un movimiento de 3 manecillas (hora/minuto/barrido de segundos) con una ventana de fecha en la posición de las 3 en punto. Este movimiento para damas es un movimiento de líneas de 6 3/4 x 8, las dimensiones son 16,00 mm x 18,20 mm con un grosor de 2,79 mm, la altura total del movimiento es de 4,28 mm, la altura sobre el asiento de la esfera es de 1,50 mm. Las dimensiones de la mano son 120/70/17 (h/m/s). Movimiento de 0 joyas, usa batería 364. El vástago es el número de pieza 351-332 (toque 0,90 mm/toque 10).

MODELO: **VJ23-3**



El movimiento de reloj de cuarzo VJ23 SII es un movimiento de 3 manecillas (hora/minuto/segundo de barrido) con ventana de día y fecha en la posición de las 3 en punto. Este movimiento para damas es un movimiento de líneas de $6 \frac{3}{4} \times 8$, las dimensiones son 16,20 mm x 18,20 mm con un grosor de 2,99 mm, la altura sobre el asiento de la esfera es de 1,53 mm. Las dimensiones de la mano son 120/70/17 (h/m/s). Movimiento de 0 joyas, usa batería 364. El vástago es el número de pieza 351-332 (toque 0,90 mm/toque 10).

MODELO: **VJ32-3/6**



Movimiento de reloj de cuarzo VJ32-3 SII El movimiento de reloj de cuarzo VJ32-3/6 SII es un movimiento de 3 manecillas (hora/minuto/barrido de segundos) con una ventana de fecha en la posición de las 3 o 6 en punto. Este movimiento de caballero es un movimiento de 10 1/2 líneas, las dimensiones son 21,30 mm x 22,60 mm con un grosor de 2,71 mm. La altura sobre el asiento del dial es de 1,50 mm. Las dimensiones de la mano son 120/70/17 (h/m/s). Movimiento de 0 joyas, usa batería 364. El vástago es el número de pieza 351-332 (toque 0,90 mm/toque 10).

MODELO: **VJ33-3**



Movimiento de reloj de cuarzo VJ33 SII El movimiento de reloj de cuarzo VJ33 SII es un movimiento de 3 manecillas (hora/minuto/barrido de segundos) con una ventana de día y fecha en la posición de las 3 en punto. Este movimiento de caballero es un movimiento de 10 1/2 líneas, las dimensiones son 21,30 mm x 22,60 mm con un grosor de 2,94 mm. La altura sobre el asiento del dial es de 1,53 mm. Las dimensiones de la mano son 120/70/17 (h/m/s). Movimiento de 0 joyas, usa batería 364. El vástago es el número de pieza 351-332 (toque 0,90 mm/toque 10).

MODELO: **VJ42-3/6**

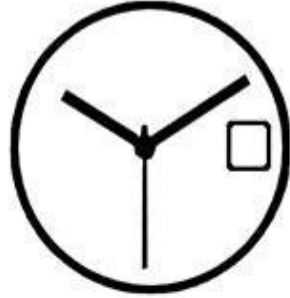


Movimiento de reloj de cuarzo VJ42 SII El movimiento de reloj de cuarzo VJ42 SII es un movimiento de 3 manecillas (hora/minuto/barrido de segundos) con una ventana de fecha en la posición de las 3 o 6 en punto. Este movimiento de caballero es un movimiento de 11 1/2 líneas, las dimensiones son 21,90 mm x 23,50 mm con un grosor de 2,71 mm. Altura sobre el asiento de la esfera 1,60 mm. Las dimensiones de la mano son 120/70/17 (h/m/ss). Movimiento de 0 joyas, usa batería 364. El vástago es el número de pieza 351-332 (toque 0,90 mm/toque 10).

MODELO: **VJ43-3**



Movimiento de reloj de cuarzo VJ43 SII El movimiento de reloj de cuarzo VJ43 SII es un movimiento de 3 manecillas (hora/minuto/barrido de segundos) con una ventana de día y fecha en la posición de las 3 en punto. Este movimiento de caballero es un movimiento de 11 1/2 líneas, las dimensiones son 21,90 mm x 23,50 mm con un grosor de 2,94 mm. Altura sobre el asiento de la esfera 1,63 mm. Las dimensiones de la mano son 120/70/17 (h/m/ss). Movimiento de 0 joyas, usa batería 364. El vástago es el número de pieza 351-332 (toque 0,90 mm/toque 10).



MODELO: **VJ52-3/6**

Movimiento de cuarzo VJ52 SII. El movimiento de cuarzo VJ52 SII es un mecanismo de 3 manecillas (horas, minutos y segundos) con ventana de fecha a las 3 o 6. Este mecanismo para caballero es de 12 1/2 líneas. Sus dimensiones son 24,10 mm x 25,70 mm y su grosor es de 2,71 mm. La altura sobre el asiento de la esfera es de 1,60 mm. Las dimensiones de las manecillas son 120/70/17 (alto/medio/acero inoxidable). Movimiento de 0 rubíes, utiliza una pila 364. La tija tiene el número de pieza 351-332 (golpe de 0,90 mm/golpe de 10).

MODELO: **VK64-6**



Movimiento de reloj de cuarzo VK64 SII El movimiento de reloj de cuarzo VK64 SII es un movimiento de cronógrafo con 3 manecillas en el centro (hora/minuto/segundo de barrido), 2 indicadores y una ventana de fecha en la posición de las 6 en punto. El indicador en la posición de las 3 en punto registra 24 horas, el indicador en la posición de las 9 en punto registra los minutos. Se trata de un movimiento de 13 1/2 líneas con unas dimensiones de 30,80 mm x 29,10 mm, con una altura de 5,10 mm. 0 joyas. Utiliza una batería 394. Los vástagos están disponibles en múltiples diámetros de rosca de vástago (macho). Grifo de 0,90 mm (10) use el vástago número 351-177, Grifo de 0,80 mm (11) use el vástago número 351-892. Dimensiones de las manecillas: 150/90/32/32 (hora/minuto/barrido de segundos/indicadores)

MODELO: **VK67-3**



Movimiento de reloj de cuarzo VK67 SII El movimiento de reloj de cuarzo VK67 SII es un movimiento de cronógrafo con 3 manecillas en el centro (hora/minuto/segundo de barrido), 3 indicadores y una ventana de fecha en la posición de las 3 en punto. El indicador en la posición de las 6 en punto registra los segundos, el indicador en la posición de las 9 en punto registra las horas y el indicador en la posición de las 12 en punto registra los minutos. Se trata de un movimiento de 13 1/2 líneas con unas dimensiones de 30,80 mm x 29,10 mm, con una altura de 5,10 mm. 0 joyas. Utiliza una batería 394. Los vástagos están disponibles en múltiples diámetros de rosca de vástago (macho). El grifo de 0,90 mm (10) usa el vástago número 351-177, el grifo de 0,80 mm (11) usa el vástago número 351-892. Dimensiones de la mano: 150/90/22/22 (hora/minuto/barrido de segundos/indicadores).